

FUJIFILM

instax mini Link+™

Smartphone Printer

使用說明書（完整版）



安裝應用程序

請在使用打印機前，先安裝智能手機應用程序 instax mini Link™。

- 如果使用的是 Android OS 智能手機，請在 Google Play Store 中搜索智能手機應用程序 instax mini Link™ 並進行安裝。

*Android OS 智能手機的運行環境：Android 版本10.0 或更高，並且安裝了 Google Play Store

- 如果使用的是 iOS 智能手機，請在 App Store 中搜索智能手機應用程序 instax mini Link™ 並進行安裝。

*iOS 智能手機的運行環境：iOS 版本16.0 或更高

- 即使手機上安裝了智能手機應用程序 instax mini Link™ 且手機的運行環境也符合要求，也可能會發生無法使用此應用程序的情況。這取決於智能手機的型號。

請訪問 instax mini Link™ 應用程序下載網站，確認運行環境的最新資訊。

掃描二維碼，下載智能手機應用程序 instax mini Link™



iOS



Android OS

QR 碼這一詞語是 Denso Wave Incorporated 的註冊商標和字標。

處理 instax™ mini 底片盒應注意事項

在您用完底片之前切勿打開底片艙門；否則，剩餘的底片會被曝光且變為白色。底片無法再被使用。

目錄

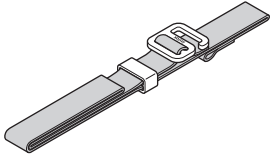
安裝應用程序	2
處理 instax™ mini 底片盒應注意事項	2
使用之前	3
裝上相機帶	3
各零件名稱	4
為電池充電	5
LED 充電狀態指示燈	5
確認電池電力	5
裝入 instax™ mini 底片盒	6
開啟/關閉打印機	7
打印機狀態 - LED 指示燈	7
將打印機與智能手機連接	7
首次連接打印機時	7
打印機和智能手機已配對時	10
從手機相簿中打印一張影像	10
在應用程序中收藏影像後再打印	11
打印收藏的影像	11
取出 instax™ mini 底片盒	12
重新打印影像	12
通過改變打印機的傾斜方向和操控電源按鈕來操作應用程序	13
使用應用程序在“instax 相機”模式下進行縮放和快門操作	13
instax AiR Studio™ 的重要須知	14
打印機廢棄處理的注意事項	15
棄置電池時	15
規格	16
問題與解決方法	16
安全使用須知	17
打印機簡易維護	17
藍牙™ 設備：注意事項	18

使用之前

使用打印機之前，請檢查以下內容：

附件

- USB Type-C 電纜 (FZ00013220) (1)
- 相機帶 (1)



- 使用說明書 (1)

❗ 出廠時電池並未充滿電，請務必在使用打印機前為電池充電。

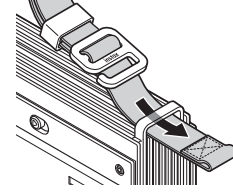
❗ 隨附的 USB Type-C 電纜為 Link 打印機充電專用。

請閱讀“安全使用須知”(第 17 頁)以確保安全使用。

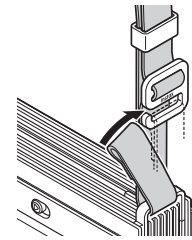
裝上相機帶

將相機帶裝在打印機一側的相機帶孔眼上。

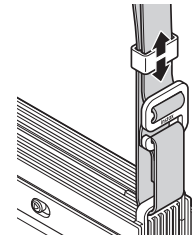
- 1 將相機帶的前端穿過相機帶孔眼。



- 2 將相機帶前端的環形部分掛在相機帶的金屬鉤扣上並固定好。



- 3 移動滑塊來調節相機帶的長度。

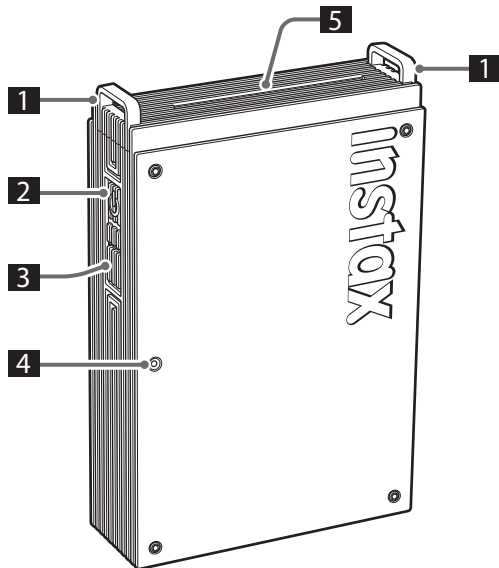


- 將相機帶掛在手腕使用，不要掛在脖子上。
- 確保相機帶不會擋住底片排出槽。

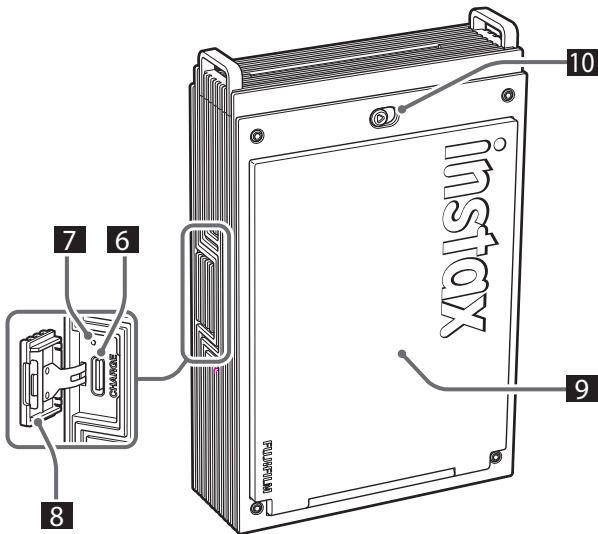
各零件名稱

❶ 首次使用打印機時，請務必將電池充滿電。

正面



背面



❶ 相機帶孔眼

❷ 電源按鈕

❸ 功能按鈕

❹ LED^{*1}

❺ 底片排出槽

❻ USB Type-C 端口

❼ 重置按鈕^{*2}

❽ USB Type-C 端口蓋

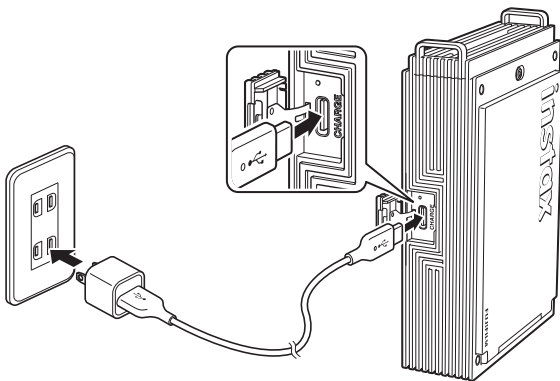
❾ 底片艙門

❿ 底片艙門鎖

*1 關於 LED 指示的詳情，請參閱第 5 到 7 頁。

*2 如果打印機無法正確工作，請按下重置按鈕來重置打印機。

為電池充電



使用隨附的 USB Type-C 電纜將打印機與 USB 電源轉換器（不隨附）連接，然後將 USB 電源轉換器連接至室內的電源插座。

- 可在充電時打印影像。
- 充電時間約 1.5 到 2 小時。

LED 充電狀態指示燈

打印機開機時

LED	充電狀態
LED 白色燈 (LED 常亮)	未充電
LED 綠色燈 (LED 常亮)	充電完成
LED 綠色燈 (閃爍)	充電中

打印機關機時

LED	充電狀態
LED 熄滅	未充電/充電完成
LED 綠色燈 (閃爍)	充電中

從 PC 充電：

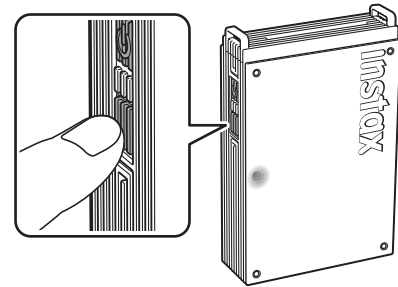
- 直接連接打印機和 PC。請勿經由 USB 集線器或鍵盤進行連接。
- 如果在充電過程中 PC 進入睡眠模式，充電將會停止。想要繼續充電，請先退出睡眠模式，再重新連接 USB Type-C 電纜。
- 根據 PC 的規格、設定或狀態，電池可能無法充電。

註

- 出廠時電池並未充滿電，請務必在使用打印機前為電池充電。
- 關於電池的注意事項，請參閱“打印機簡易維護”。（第 17 頁）

確認電池電力

打印機開機時按下功能按鈕，即可確認電池電力。



LED	充電狀態
綠色燈閃爍一次	電池電力不足
綠色燈閃爍兩次	電池電力非滿電
綠色燈閃爍三次	電池電力充足

本設備與應用程序連接後，請用智能手機來確認本設備的充電狀態。

裝入 instax™ mini 底片盒

注意

在您用完底片之前切勿打開底片艙門；否則，剩餘的底片會被曝光且變為白色。底片無法再被使用。

- 當您裝入底片盒時，切勿按下底片盒背面的兩個矩形孔。
- 切勿使用已過保存期限的底片盒；否則，可能會損壞打印機。

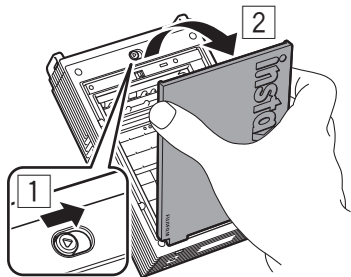
只能使用富士馬上看底片 instax™ mini。不能使用 instax™ SQUARE 底片和 instax™ WIDE 底片。

關於底片盒的注意事項

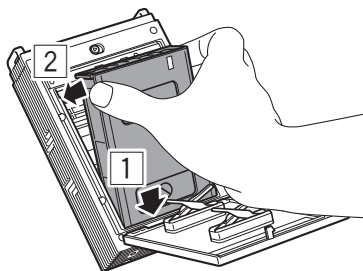
- 每個富士 instax™ mini 底片盒中有 1 張黑色底片覆膜和 10 張底片。
- 直到要將底片盒裝入打印機時，再從內裝袋取出底片盒。
- 當底片艙門閉合時，底片覆膜自動排出。

關於詳情，請參閱富士馬上看底片 instax™ mini 包裝上的指示和警告。

- 1 滑動底片艙門鎖解鎖後，打開底片艙門。



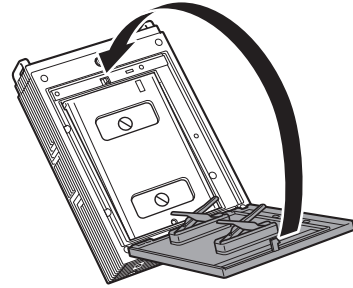
- 2 將底片盒上的黃色標記與打印機機身上的黃色標記對準，裝入底片盒。



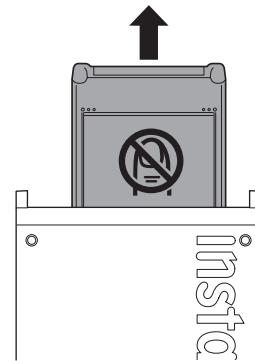
註

請務必對準打印機和底片盒上的黃色標記。

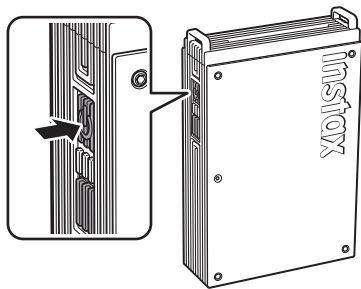
- 3 閉合底片艙門。



- 4 黑色底片覆膜會自動彈出，請取出並妥善丟棄。



開啟/關閉打印機



按住電源按鈕約 1 秒以開啟或關閉打印機。
打印機開啟時 LED 點亮。
在一定時間內不使用打印機，打印機會自動關閉。

打印機狀態 - LED 指示燈

LED 燈指示打印機狀態。

指示	狀態
LED 藍色燈 (閃爍)	韌體升級中
LED 白色燈 (波動)	重新打印中
LED 黃色燈 (常亮 - 打印機將會 在 3 秒後關閉)	無法進行充電 電池電力不足
LED 黃色燈 (閃爍)	發生底片排出錯誤

將打印機與智能手機連接

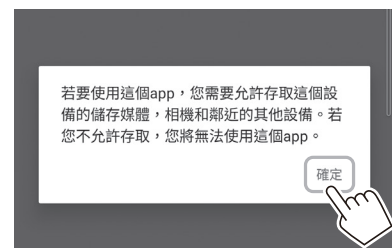
通過使用 instax mini Link™ 應用程序的功能，您可以在影像上添加文本，對影像使用濾鏡等，盡享打印的種種樂趣。
關於應用程序的使用方法的詳情，請參閱以下網站。
https://instax.com/mini_link_plus/

首次連接打印機時

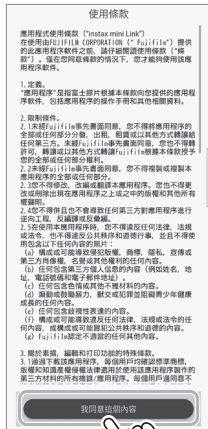
1 打開“instax mini Link™”應用程序。



2 設置應用程序權限。



3 閱讀使用條款，然後輕觸 [我同意這個內容]。



4 選擇使用區域，然後輕觸 [下一步]。選擇 [上述以外的地區]。



5 輕觸 [同意]。



6 在選擇打印機畫面上選擇 [mini Link+]，輕觸 [下一步]。



7 出現以下畫面時，開啟打印機，然後輕觸 [下一步]。



- 8 檢測到打印機時，請輕觸 [連接]。**
 如果檢測到多個打印機時，請從列表選擇想要連接的打印機。
 打印機的標識符（設備名稱）位於打印機底部。



註
 如果藍牙設定關閉，請輕觸 [請開啟藍牙]，將藍牙設定卡開啟。



- 9 連接上打印機時，輕觸 [關閉]。**

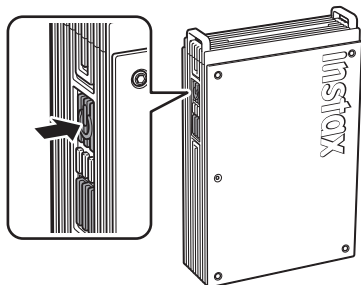


- 10 顯示簡易使用說明。閱讀說明，然後輕觸 [開始吧!]。**



打印機和智能手機已配對時

- 1 按住電源按鈕約 1 秒以開啟打印機。
LED 點亮。



- 2 打開“instax mini Link™”應用程式。



- 3 輕觸畫面頂部的 [連接印表機]。
從可連接的打印機一覽中選擇想要連接的打印機，然後輕觸 [連接]。



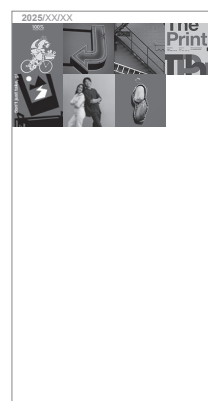
從手機相簿中打印一張影像

- 1 輕觸 ，然後輕觸 [簡單打印] 或 [設計打印]。







註
[設計打印] 可用於大於 1600 × 1200 像素的影像。

- 2 選擇想要打印的影像。



編輯影像

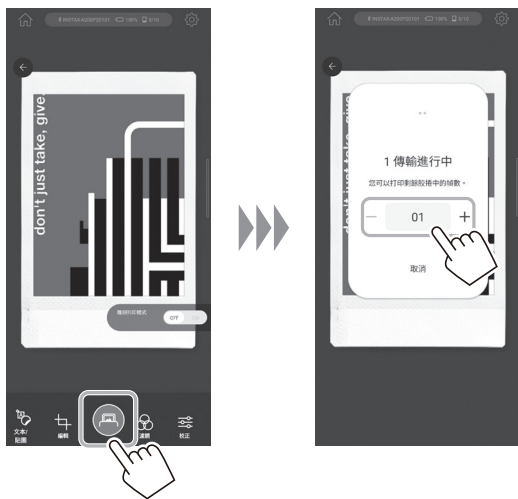
可在打印前使用以下影像編輯選項。

	可輸入文本或添加貼紙。
	可縮放或旋轉影像。
	可使用濾鏡。
	調節影像的亮度。

3 輕觸 或向上滑屏。

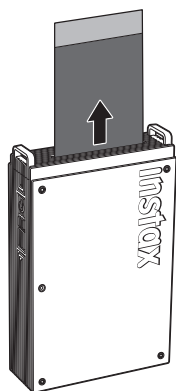
打印機將會開始打印。

您還可以選擇在影像傳輸期間所要打印的份數。



4 當底片已排出時（打印機停止發出聲音），請抓住底片的邊緣，然後將其從打印機取出。

您可以在應用程序上查看剩餘的打印數量。



在應用程序中收藏影像後再打印

可以將保存在智能手機中的照片或使用 Pinterest 應用程序保存在面板中的影像添加到 instax mini Link™ 應用程序中，將其作為收藏以列表進行顯示。可以排列添加的影像，透過模擬來想像影像打印後的使用方式，從而選擇想要打印的影像。



有關使用“Pinterest”的詳細資訊，請訪問 instax mini Link+™ 網站。

https://instax.com/mini_link_plus/



打印收藏的影像

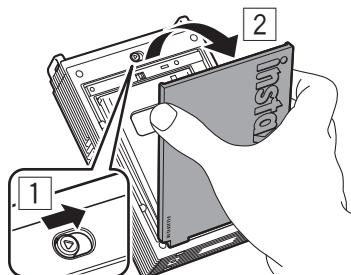
想要打印首頁畫面上顯示的影像，請輕觸畫面，將會跳轉到打印畫面。還可以連續打印多張影像（多重印刷）或裝飾影像（模擬）。

取出 instax™ mini 底片盒

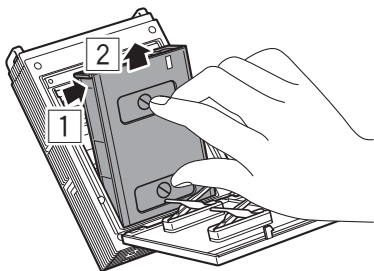
注意:

在您用完底片之前切勿打開底片艙門；否則，剩餘的底片會被曝光且變為白色。底片無法再被使用。

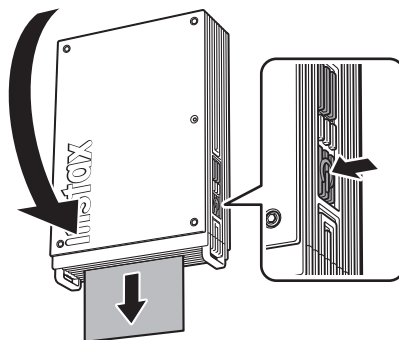
- 1 滑動底片艙門鎖解鎖後，打開底片艙門。



- 2 抓住底片盒上的矩形孔，將空的底片盒取出。



重新打印影像



翻轉打印機，使底片排出槽朝下，然後按下電源按鈕，即可重新打印上一次打印過的影像。

註

如果關閉打印機，將無法使用此功能來訪問上一次打印過的影像。您可以使用專用的應用程序重新打印。

通過改變打印機的傾斜方向和操控電源按鈕來操作應用程序

本打印機與智能手機或平板電腦上的應用程序連接後，您可以改變打印機的傾斜方向來控制應用程序。

關於詳情，請參閱 instax mini Link™ 應用程序的常見問題。

註

確認 instax mini Link™ 應用程序中 [啟用應用程序操作] 已啟用。禁用時，本功能無法使用。

使用應用程序在“instax 相機”模式下進行縮放和快門操作

1 輕觸 [相機]。

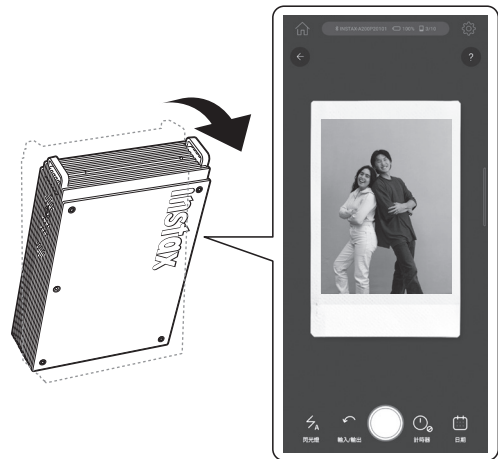


2 輕觸 [instax 相機] 進入 instax 相機模式。



3 透過打印機來控制應用程序。

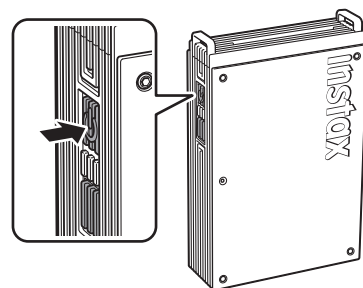
- 向前傾斜打印機，可放大影像。



- 向後傾斜打印機，可放大影像。



- 按下電源按鈕，即可進行拍照。



instax AiR Studio™ 的重要須知

某些智能手機型號不完全支援 instax AiR Studio™，並且可能存在主被攝體檢測限制。

訪問以下網站，確認支援此功能的設備：

iOS

使用安裝了 iOS 16 或更新版本的支援此功能的智能手機。



URL: <https://support.apple.com/103267>

Android OS

使用支援 Depth API 的智能手機。



URL: <https://developers.google.com/ar/devices/>

掃描以下二維碼或訪問以下網站，即可查看最新的支援該功能的智能手機型號的完整清單以及檢測限制的詳細資訊。



URL: https://instax.com/mini_link_3/airstudio/

打印機廢棄處理的注意事項

本打印機使用的是內建鋰電池。
廢棄處理打印機時，請按照當地的法規正確進行廢棄處理。

僅適用於台灣

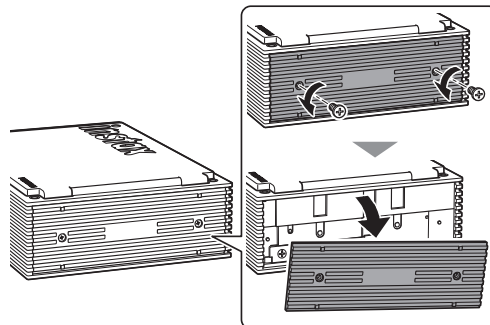


廢電池請回收

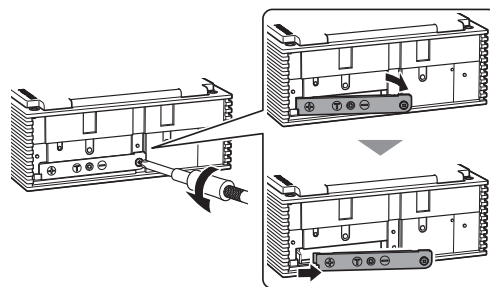
棄置電池時

拆除打印機底蓋和電池蓋後，可將電池取出並棄置。棄置打印機時，請取出電池，並依照當地廢棄物棄置和回收機關的指示來棄置電池。

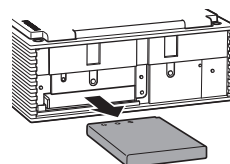
- 1 使用螺絲刀(另購)拆除打印機底蓋。



- 2 使用螺絲刀(另購)拆除電池蓋。



- 3 取出電池。



規格

記錄方法	帶 OLED 的 3 色 LED 曝光
使用的底片	富士馬上看底片 instax™ mini (另購)
影像大小	62 mm × 46 mm
曝光像素數	800 × 600 點 (使用設計打印模式打印時 1600 × 600 點)
曝光分辨率	12.5 點/mm (318 dpi, 80 μm 點間距) 使用設計打印模式打印時 25 點/mm × 12.5 點/mm (635 × 318 dpi, 40 × 80 μm 點間距)
曝光色階	RGB 每種顏色 256 色階
接口	藍牙 5.1
可打印的影像格式	JPEG、PNG、HEIF、DNG
打印時間	影像數據打印完成後，從寫入到底片排出需要約 15 秒左右。 * 在設計打印模式下打印時還要多耗時一秒。
可打印張數	約 100 張 (從電池充滿電時算起; 可打印張數因使用條件而異。)
供電	鋰電池 (內建型)
充電時間	約 1.5 到 2 小時 (充電時間因氣溫、電池剩餘電力而異)
功率消耗	打印時: 約 3 W 關機: 約 0.0 W (0.6 mW)
自動關機功能	5 分鐘/關閉 * 關閉自動關機功能，將會增加本產品的功耗。
操作環境	溫度: +5 °C 至 +40 °C 濕度: 20 % 至 80 % (無結露)
尺寸	86.7 mm × 33.4 mm × 128.0 mm (不包括突出部件)
重量	240 g (不包括底片盒)
附件	USB Type-C 電纜 (FZ00013220, 長度: 30 cm)

*上述規格可能因性能改進而發生變更。

問題與解決方法

在認為設備存在故障前，請先確認以下事項。如果採取措施後問題仍然存在，請聯繫 FUJIFILM 的服務中心報修：

FUJIFILM 網站：<https://www.fujifilm.com/>

使用過程中出現以下狀況時...

錯誤	可能的原因和解決方法
無法開啟打印機的電源。	<ul style="list-style-type: none"> 電池可能沒有充電。請為打印機充電。 按下電源按鈕的時間可能不夠長。按住電源按鈕約 1 秒。
電池電力消耗得很快。	如果在非常寒冷的地方使用打印機，電池會消耗得很快。請在打印前讓打印機變暖。
在使用過程中打印機關機了。	電池電力可能較低。請為打印機充電。
充電不開始。	確保 USB 電源轉換器插頭已正確連接至室內的電源插座。
打印機充電耗時過長。	低溫時，充電會更耗費一些時間。
充電過程中充電停止。	在 +5 °C 到 +40 °C 的溫度範圍內為電池充電。如果在此溫度範圍內無法充電，請聯繫 FUJIFILM 的經銷商或支持中心。
打印機無法正常運行。	<ul style="list-style-type: none"> 可能臨時出現了故障。請按下重置按鈕。如果打印機仍然無法正常運行，請聯繫本公司的維修服務中心報修。 電池可能沒有充電。請為打印機充電。
底片盒無法裝入或無法順利裝入。	<ul style="list-style-type: none"> 請使用富士馬上看底片 instax™ mini (不能使用其他底片)。 將底片盒上的黃色標記對準打印機機體上的黃色對準標記，將底片盒裝入打印機。
底片無法排出。	<ul style="list-style-type: none"> 因震動或掉落等衝擊，底片發生了錯位。請裝入新的底片盒。 如果底片被卡住，請關閉打印機，再重新打開。如果問題仍然存在，請取出卡住的底片，然後再裝入新的底片盒。
成像後的照片部分或全部泛白。	底片用完前請勿打開底片艙門。在還剩有底片的狀態下打開底片艙門，剩餘的底片會曝光變白。
打印不均勻。	<ul style="list-style-type: none"> 打印後請勿立即晃動、彎曲、折疊或按壓照片。 請勿擋住底片排出槽。
無法重新打印影像。	打印機關閉後，最後儲存的打印過的影像會被除。
通過轉動打印機所使用的功能不運行。	確認 instax mini Link™ 應用程序中的 [啟用應用程序操作] 已開啟。

安全使用須知

本產品設計時已考慮到用戶的安全，若正確並按照使用說明書使用，則能夠安全地操作。務請正確使用產品和 instax™ mini 底片，如本使用說明書和富士馬上看底片 instax™ mini 使用說明書中所指示，只可用於打印照片。

⚠警告

表示如果忽視本表示而做出錯誤操作，可能預測會造成人身死亡或重傷可能性之內容。請依照指示進行操作。

- △ 如果出現以下的情況，請立即拔下 附的 USB Type-C 電纜，關閉打印機電源，停止使用打印機。請聯繫 FUJIFILM 的服務中心，否則可能發熱或起火：
 - 打印機發熱、冒煙、有焦味或運行異常。
 - 打印機落入水中或有異物進入打印機內部。
- △ 電池裝在本機內部。因此請勿將電池加熱，丟入明火中，摔落或使其受到撞擊。否則可能會導致打印機爆炸。
- △ 切勿弄濕本產品或用濕手進行操作。否則可能會導致觸電。
- △ 請妥善保管，避免幼童接觸。本產品在兒童手中可能導致傷害。

⚠注意

表示如果忽視本表示或做出錯誤操作，可能會造成受傷或財產損失之內容。

- △ 切勿嘗試分解本產品。否則您可能會受傷。
- △ 如果打印機運行異常，為避免受傷，請勿嘗試自行維修。
- △ 如果本產品因摔落或損壞而使內部外露，請勿觸碰。請與您的 FUJIFILM 經銷商聯繫。
- △ 請勿觸碰底片艙門內部的任何零件。否則可能會受傷。
- △ 電池充滿電後，請立即拔下 USB Type-C 電纜。
- △ 請勿用衣物或毯子蓋住或裹住打印機或 AC 電源轉換器。否則可能會導致熱量積聚，使外殼變形或導致火災。



“CE” 標記證明此產品在有關安全、公共衛生、環境和用戶保護方面符合 EU (歐洲聯合會) 要求。(“CE” 為 CONFORMITÉ EUROPÉENNE 的縮寫。)

打印機簡易維護

■ 打印機和電池的使用

- 注意 - 請勿置於過熱環境中，如受到陽光照射或接觸火源等。否則可能會在使用、存放、運輸或廢棄處理的過程中導致爆炸或易燃液體或氣體的洩漏。
- 注意 - 請勿將電池丟入火中或熱的爐子中。也不要對電池進行機械破碎或切割。否則可能會導致爆炸。
- 注意 - 請勿使其受到高海拔極低氣壓的影響，否則可能會導致爆炸或易燃液體或氣體的洩漏。

■ 打印機維護

1. 在您用完底片之前切勿打開底片艙門；否則，剩餘的底片會曝光且變為白色。底片無法再被使用。
2. 打印機是易碎品。不可用水弄濕，也不可放置於沙子或砂質材料中。
3. 去污時忌不可使用稀釋劑、酒精溶劑等進行擦拭。
4. 保持底片室和打印機內部清潔，以避免底片受損。
5. 請勿將打印機置於陽光直射下或車內等溫度高的地方。請勿將打印機長期置于潮濕的地方。

6. 樟腦丸等防蛀劑的氣體可能會影響打印機和底片。請將打印機妥善存放在乾燥處。
7. 請注意，可以使用打印機的溫度範圍是 +5°C 至 +40°C。
8. 請格外小心，確保打印的材料不會侵犯版權、肖像權、隱私或其他個人權利，也不會違反公序良俗。侵害他人權利的行為，與公序良俗背道而馳的行為或構成滋擾的行為會受到法律的懲罰或受到起訴。
9. 本打印機設計為家庭/個人使用。不適用於需要大量打印的商業攝影等用途。

■ 為電池充電

- 電池在出廠時沒有充滿電。請務必在初次使用前先將電池充滿電。
- 使用隨附的 USB Type-C 電纜為電池充電。周圍溫度低於 +10°C 或高於 +35°C 時，充電時間將會延長。
- 請不要在溫度高於 +40°C 的環境下為電池充電；溫度低於 +5°C 時，電池將不會充電。

■ 電池壽命

在常溫下，電池大約可以充電 300 次。當電池可容納電量的使用時間長度明顯減少時，表明電池已達最終使用壽命。

■ 電池使用時的注意事項

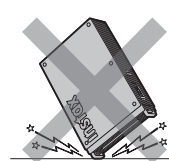
電池和打印機機身在經過長時間使用後可能會發熱。這是正常現象。

■ 打印機獲取的認證標記位於底片室。

■ 打印底片時的注意事項：



打印時請勿晃動打印機。



打印時請勿掉落打印機。



打印時請勿擋住底片排出槽。

■ 關於 instax™ mini 底片和照片

關於底片使用指示，請參閱富士馬上看底片 instax™ mini。請遵循關於安全和妥善使用的所有指示。

1. 底片必須存放在陰涼處。切不可長期存放在高溫的地方（如：在密閉的汽車裡）。
2. 切勿刺穿、撕裂或剪切 instax™ mini 底片。若底片損壞，切勿使用。
3. 裝在相機內部的底片盒必須盡快拍完。
4. 保存在極度低溫或高溫的底片，必須先在室溫下存放片刻，使之接近於通常溫度，然後打印。
5. 底片必須在有效期間內使用。
6. 避免接受機場的行李安檢掃描和其他強 X 光照射。否則未用過的底片上可能會出現灰化等現象。建議您將打印機和/或底片作為隨身攜帶的行李帶入飛機內。（詳情請諮詢各機場。）
7. 照片應避免強光照射，必須存放於陰涼乾燥處。
8. 請勿刺破或切割本底片，因為底片中含有少量的苛性糊狀物（高鹼性）。切勿讓兒童或動物將底片放入口中。還要確保不要讓糊狀物與皮膚或衣服接觸。
9. 如果底片內的糊狀物與皮膚或衣服接觸，請立即用大量的清水沖洗。如果糊狀物與眼睛或嘴巴接觸，請立即用大量的清水沖洗糊狀物接觸的區域，並聯繫醫生。請注意，照片打印出來後，底片內的鹼性物質會保持 10 分鐘左右的活性。

■ 注意: 處理底片和相片

關於詳情, 請參閱富士馬上看底片 instax™ mini 包裝上的指示和警告。



■ 商標

Bluetooth® 字標和徽標是 Bluetooth SIG, Inc. 擁有的註冊商標, FUJIFILM 經許可使用。

藍牙™ 設備: 注意事項

重要: 使用本產品內建的藍牙發射器之前, 請先閱讀以下注意事項。

- 請將本產品作為藍牙網絡的藍牙設備使用。
對於未經授權就將本產品用於其他用途而造成的損害, FUJIFILM 不承擔任何責任。切勿將本產品用於醫療設備或與人命直接或間接相關的系統等對安全性要求很高的設備中。將本產品用於對可靠性要求要高於藍牙網絡的設備或計算機系統中時, 請務必採取一切必要的措施來確保安全和避免故障。
- 本設備只能在設備銷售國使用。
本設備符合設備銷售國關於藍牙設備的相關法規。使用本設備時請遵守相關國家的所有相關法規。對於在其他管轄範圍內的使用而引起的問題, FUJIFILM 不承擔任何責任。
- 無線數據 (影像) 可能會被第三方攔截。
通過無線網絡所發送的數據的安全性不予保證。
- 切勿在受到磁場、靜電或無線電干擾的場所使用本設備。
切勿在微波爐附近等會受到磁場、靜電或無線電干擾的場所使用本設備, 這些干擾可能會阻礙無線信號的接收。當本設備附近有接近 2.4 GHz 頻段的無線電設備在使用時, 可能會產生相互干擾。
- 本設備的藍牙發射器的使用頻段為 2.4 GHz。最大射頻功率為 9.10 mW。
- 本設備使用的無線信道的頻段與商業、教育、醫療設備和無線發射器使用的頻段相同。
本設備的使用頻率還與工廠生產線中射頻識別追蹤系統所用的授權發射器和特殊非授權低電壓發射器的頻率相同。
- 為了防止與上述設備發生干擾, 請注意以下事項。
使用本設備前, 請先確認未使用射頻識別發射器。若您發現本設備對低電壓射頻識別追蹤系統產生干擾, 請聯繫 FUJIFILM 客服。
- 以下行為可能會受到法律懲罰:
 - 拆卸或改動本設備。
 - 除去本設備的認證標記。

Independent JPEG Group (IJG) 許可

本軟件部分基於 Independent JPEG Group 的工作成果。

FUJIFILM、instax、instax mini Link+、和 instax AiR Studio 是 FUJIFILM Corporation 及其附屬公司的註冊商標或商標。

© 2026 FUJIFILM Corporation。保留所有權利。

如果您對本產品有任何疑問, 請參閱隨附的服務卡上的詳情, 或訪問以下網站:

<https://www.fujifilm.com/>

FUJIFILM

FUJIFILM Corporation

7-3, AKASAKA 9-CHOME, MINATO-KU, TOKYO 107-0052, JAPAN