

FUJIFILM

instax mini Link+™

Smartphone Printer

Uživatelská příručka (plná verze)



Nainstalování aplikace

Před použitím tiskárny si prosím do svého chytrého telefonu nainstalujte mobilní aplikaci instax mini Link™ Smartphone App.

- Pokud používáte chytrý telefon s operačním systémem Android, vyhledejte mobilní aplikaci instax mini Link™ Smartphone App v obchodě Google Play a nainstalujte ji.

*Požadavky na chytré telefony s operačním systémem Android: Android ver. 10.0 nebo vyšší s nainstalovaným obchodem Google Play

- Pokud používáte chytrý telefon s operačním systémem iOS, vyhledejte mobilní aplikaci instax mini Link™ Smartphone App v obchodě App Store a nainstalujte ji.

*Požadavky na chytré telefony s operačním systémem iOS: iOS ver. 16,0 nebo vyšší

- Může se stát, že i když si stáhnete tuto aplikaci a váš chytrý telefon splňuje výše uvedené požadavky, nebudete moci aplikaci instax mini Link™ Smartphone App používat. To závisí na modelu Vašeho chytrého telefonu.

Navštivte webovou stránku pro stahování aplikace instax mini Link™, kde naleznete nejnovější informace o požadavcích na operační systém.

Naskenováním si stáhnete aplikaci pro chytrý telefon instax mini Link™ Smartphone App



iOS



Android OS

Textový QR kód je sám o sobě registrovanou ochrannou známkou a slovní značkou společnosti Denso Wave Incorporated.

Upozornění k nakládání s instantním filmovým pouzdem instax™ mini

Neotevírejte dvířka filmu, dokud celý film nevypotřebujete; v opačném případě se zbytek filmu exponuje a zbledá. Film pak již nelze použít.

Obsah

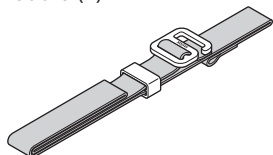
Nainstalování aplikace	2
Upozornění k nakládání s instantním filmovým pouzdem instax™ mini	2
Před použitím	3
Přípevnění poutka	3
Názvy součástí	4
Nabíjení baterie	5
LED kontrolka ukazující stav nabíjení	5
Kontrola stavu baterie	5
Vkládání filmového pouzdra instax™ mini	6
Zapínání/vypínání tiskárny	7
Stav tiskárny – ukazatel LED kontrolky	7
Připojení tiskárny k chytrému telefonu	7
První připojení k tiskárně	7
Když jsou tiskárna a váš chytrý telefon již spárovány	10
Tisk snímku z úložiště fotoaparátu	10
Shromažďování snímků v aplikaci a tisk	11
Tisk obrázků ze sbírky	11
Vyjmutí filmového pouzdra instax™ mini	12
Opakované vytisknutí snímku	12
Ovládání aplikace pomocí orientace tiskárny a tlačítka napájení	13
Ovládání zoomu a spouště pomocí interního režimu „Fotoaparát instax“ v aplikaci	13
Důležité upozornění k aplikaci instax AiR Studio™	14
Poznámky k likvidaci tiskárny	15
Likvidace baterie	15
Osazení baterie	16
Technické údaje	16
Odstraňování potíží	17
DŮLEŽITÉ BEZPEČNOSTNÍ UPOZORNĚNÍ	18
Jednoduchá péče o tiskárnu	18
Zařízení Bluetooth®: Upozornění	19

Před použitím

Před použitím tiskárny zkontrolujte následující:

Dodávané příslušenství

- Kabel USB typu C (FZ00013220) (1)
- Poutko (1)



- Uživatelská příručka (1)

❗ Baterie není z výroby plně nabitá, před použitím tiskárny ji proto nezapomeňte nabít.

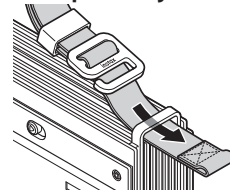
❗ Svázaný kabel USB typu C je určen k nabíjení tiskárny Link.

Pro bezpečnostní informace si přečtěte „DŮLEŽITÉ BEZPEČNOSTNÍ UPOZORNĚNÍ“ (strana 18).

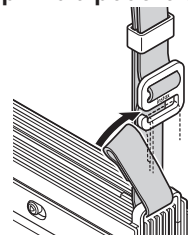
Přípevnění poutka

Přípevněte poutko k jeho očku na jedné straně tiskárny.

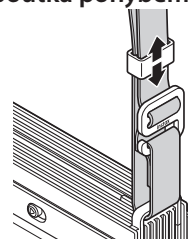
1 Provlékněte konec poutka jeho očkem.



2 Provlékněte smyčku na konci poutka přezkou jeho upevňovacího prvku a poutko upevněte.



3 Seřídte délku poutka pohybem posuvníku.

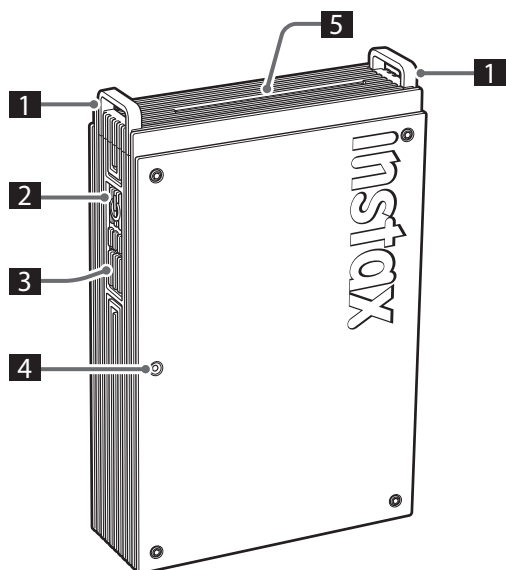


- Poutko noste na zápěstí, nikoli kolem krku.
- Dávejte pozor, aby poutko nevedlo přes výstupní štěrbinu filmu.

Názvy součástí

❗ Při prvním použití tiskárny zajistěte, aby byla baterie plně nabitá.

Přední strana

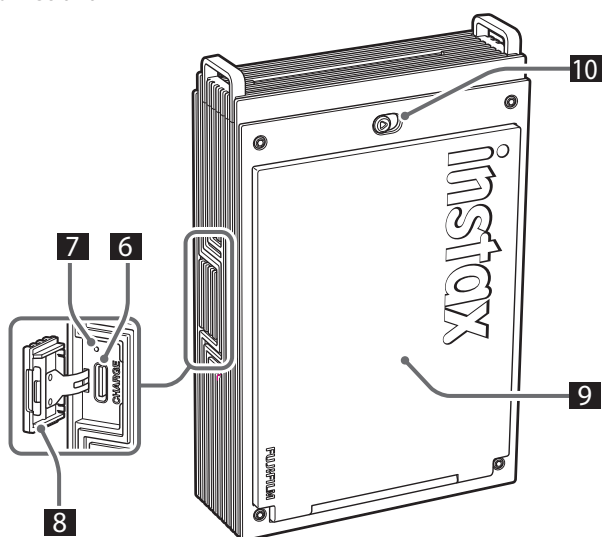


- 1 Očko pro poutko
- 2 Tlačítko napájení
- 3 Funkční tlačítko
- 4 LED*¹
- 5 Výstupní štěrbinu filmu
- 6 USB port typu C
- 7 Tlačítko Reset*²
- 8 Kryt USB portu typu C
- 9 Dvířka filmu
- 10 Zámek dvířek filmu

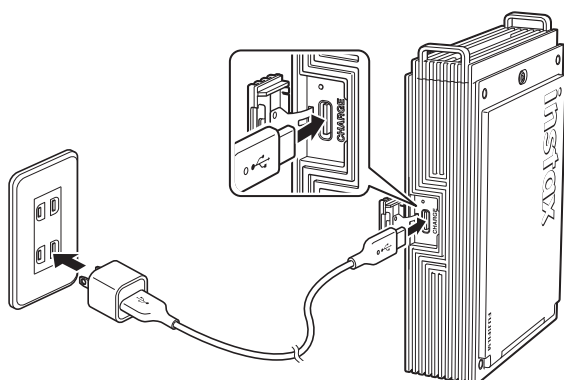
*¹ Pro podrobnosti o stavu signalizovaném LED kontrolkou viz strany 5 až 7.

*² Pokud tiskárna nefunguje správně, resetujte ji stisknutím resetovacího tlačítka.

Zadní strana



Nabíjení baterie



Tiskárnu připojte pomocí dodaného kabel USB typu C k USB napájecímu adaptéru (nezařazeno) a poté zapojte USB napájecí adaptér do elektrické zásuvky.

- Snímky můžete vytisknout, i když se tiskárna nabíjí.
- Doba nabíjení je přibližně 1,5 až 2 hodiny.

LED kontrolka ukazující stav nabíjení

Pokud je tiskárna zapnutá

LED kontrolka	Stav nabíjení
Bílá LED (svítící LED)	Nenabíjí se
Zelená LED (trvale svítí)	Nabíjení je dokončeno
Zelená LED (bliká)	Nabíjí se

Pokud je tiskárna vypnutá

LED kontrolka	Stav nabíjení
LED kontrolka nesvítí	Nenabíjí se / nabíjení dokončeno
Zelená LED (bliká)	Nabíjí se

Nabíjení z počítače:

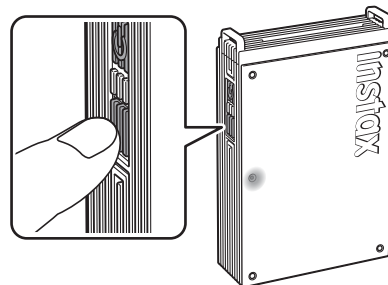
- Připojte tiskárnu přímo k počítači. Nepřipojujte ji přes USB rozbočovač nebo klávesnici.
- Pokud počítač přejde během nabíjení do režimu spánku, nabíjení se přeruší. Jestliže ovšem chcete v nabíjení dále pokračovat, ukončete režim spánku a znovu připojte kabel USB typu C.
- V závislosti na modelu, nastavení či provozních podmínkách počítače se baterie nemusí být schopna nabít.

Poznámky

- Baterie není z výroby plně nabitá, před použitím tiskárny ji proto nezapomeňte nabít.
- Poznámky k baterii viz „Jednoduchá péče o tiskárnu“. (str. 18)

Kontrola stavu baterie

Stisknutím funkčního tlačítka při zapnuté tiskárně zobrazíte stav baterie.



LED kontrolka	Stav nabíjení
Blikne jednou zeleně	Zbývající kapacita baterie je nízká.
Zabliká dvakrát zeleně	Zbývající kapacita baterie je střední.
Zabliká třikrát zeleně	Zbývající kapacita baterie je vysoká.

Po připojení k aplikaci zkontrolujete stav nabití baterie i pomocí chytrého telefonu.

Vkládání filmového pouzdra instax™ mini

Upozornění

Neotevírejte dvířka filmu, dokud celý film nevypotřebujete; v opačném případě se zbytek filmu exponuje a zbledá. Film pak již nelze použít.

- Při vkládání filmového pouzdra nikdy nestlačujte dva obdélníkové otvory na zadní straně filmového pouzdra.
- Nikdy nepoužívejte filmové pouzdro s prošlou trvanlivostí; mohlo by dojít k poškození tiskárny.

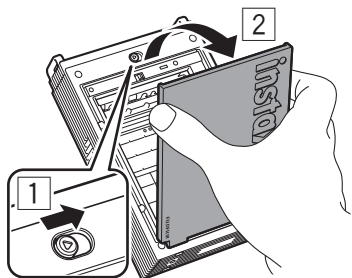
Používejte pouze instantní film FUJIFILM instax™ mini. Instantní filmy instax™ SQUARE a instax™ WIDE nelze použít.

Poznámky k filmovému pouzdru

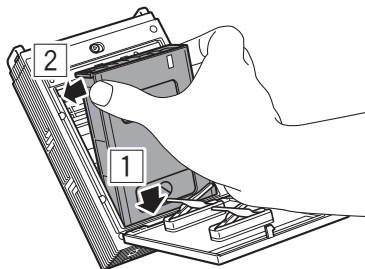
- Každé filmové pouzdro FUJIFILM instax™ mini obsahuje černý ochranný kryt a 10 filmových listů.
- Filmové pouzdro nevyjímajte z jeho vnitřního fóliového obalu, dokud nejste nachystáni k vložení filmu do tiskárny.
- Kryt filmu se automaticky vysune, jakmile se dvířka filmu zavřou.

Další podrobnosti naleznete v pokynech a v upozorněních uvedených na obalu instantního filmu FUJIFILM instax™ mini.

- 1** Posuňte a přidržte na místě zámek dvířek filmu a poté dvířka otevřete.



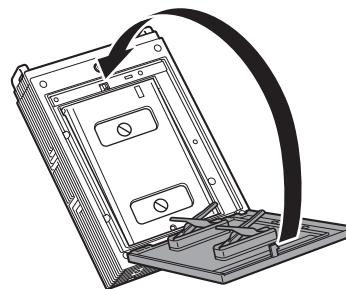
- 2** Vložte filmové pouzdro za vzájemného zarovnání žlutých značek nacházejících se na pouzdru a na těle tiskárny.



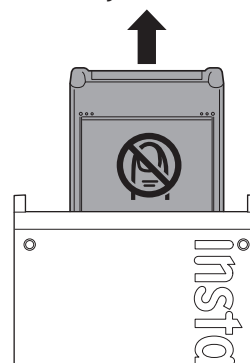
Poznámka

Ujistěte se, že žluté značky na tiskárně a na filmovém pouzdru jsou zarovnané.

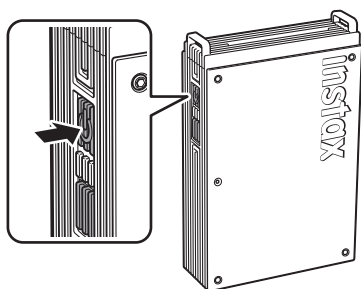
- 3** Zavřete dvířka filmu.



- 4** Černý ochranný kryt se automaticky vysune. Vyměte jej a zlikvidujte.



Zapínání/vypínání tiskárny



Pokud chcete tiskárnu zapnout nebo vypnout, stiskněte a podržte tlačítko Napájení po dobu přibližně 1 sekundy. LED kontrolka se rozsvítí, když se tiskárna zapne. Pokud se tiskárna po určité době nepoužívá, sama se automaticky vypne.

Stav tiskárny – ukazatel LED kontrolky

LED kontrolka signalizuje stav tiskárny.

Indikace	Stav
Modrá LED (bliká)	Aktualizuje se firmware
Bílá LED (pulzuje)	Opakovaný tisk
Žlutá LED (svítí - tiskárna se za 3 sekundy vypne)	Nelze nabíjet. Kapacita baterie je nízká.
Žlutá LED (bliká)	Došlo k chybě při vysunutí filmu.

Připojení tiskárny k chytrému telefonu

Pomocí funkcí aplikace instax mini Link™ si můžete užít vytváření různých typů výtisků, jako například s přidáním textu a s použitím různých filtrů na snímky.

Podrobnosti o používání této aplikace naleznete na následující webové stránce.

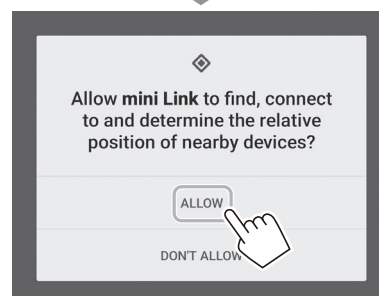
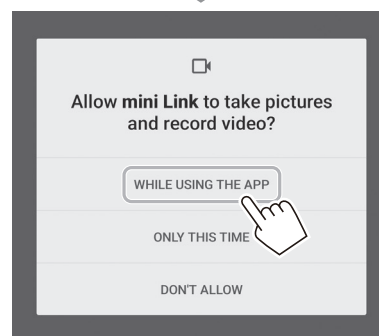
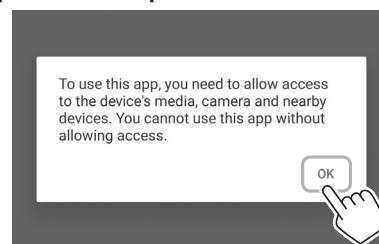
https://instax.com/mini_link_plus/

První připojení k tiskárně

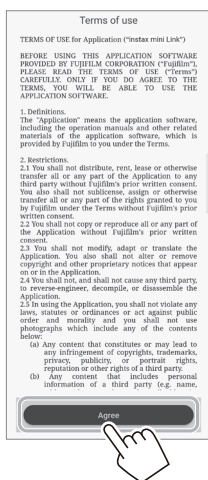
1 Otevřete aplikaci „instax mini Link™“.



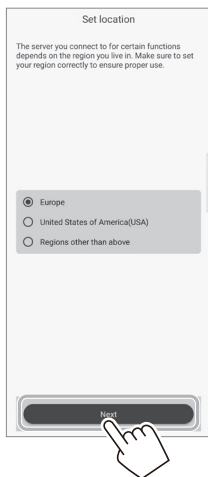
2 Postup nastavení aplikace



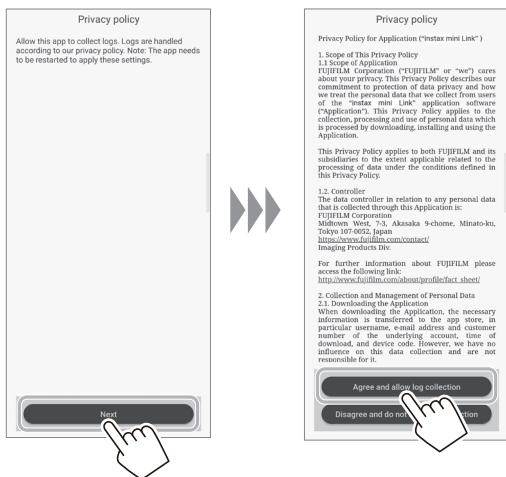
3 Přečtěte si podmínky použití a klepněte na tlačítko [Agree].



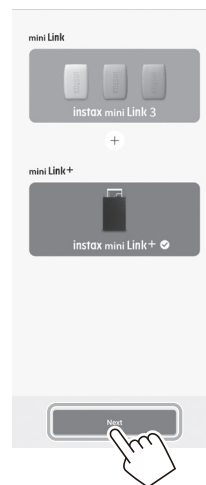
4 Vyberte svůj region a klepněte na [Next]. Pokud používáte tiskárnu v Evropě, vyberte možnost [Europe].



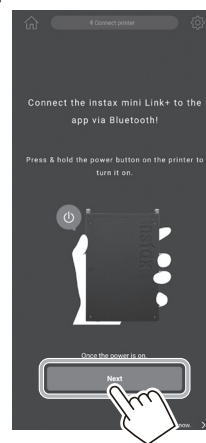
5 Klepněte na [Next], přečtěte si zásady ochrany osobních údajů, klepněte na [Agree and allow log collection].



6 Na obrazovce Vybrat tiskárnu vyberte možnost [mini Link+] a klepněte na [Next].



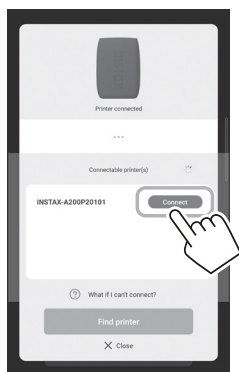
7 Když se zobrazí následující obrazovka, zapněte tiskárnu a klepněte na [Next].



8 Pokud je tiskárna rozpoznána, klepněte na [Connect].

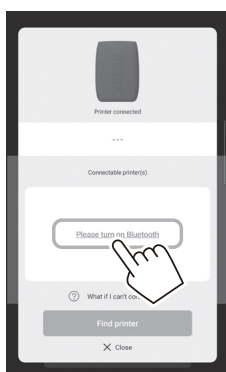
Pokud je rozpoznáno více tiskáren, vyberte ze seznamu tiskárnu, kterou chcete připojit.

Identifikátor tiskárny (název zařízení) je umístěn na spodní straně tiskárny.

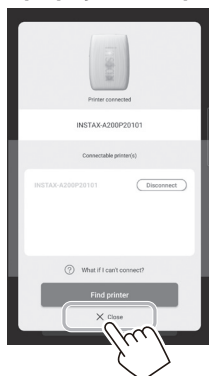


Poznámka

Pokud jsou vaše nastavení Bluetooth deaktivovaná, klepnutím na [Please turn on Bluetooth] aktivujete nastavení Bluetooth.



9 Když je tiskárna připojená, klepněte na [Close].

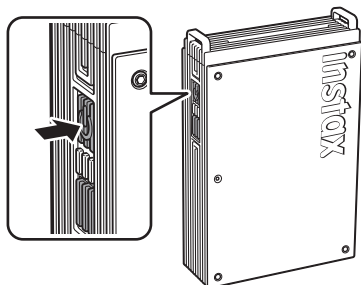


10 Zobrazí se následující průvodce rychlým zahájením práce s přístrojem. Přečtete si pokyny a klepněte na možnost [Let's Play!].



Když jsou tiskárna a váš chytrý telefon již spárovány

- 1 Pokud chcete tiskárnu zapnout, stiskněte a podržte tlačítko Napájení po dobu přibližně 1 sekundy. LED kontrolka se rozsvítí.

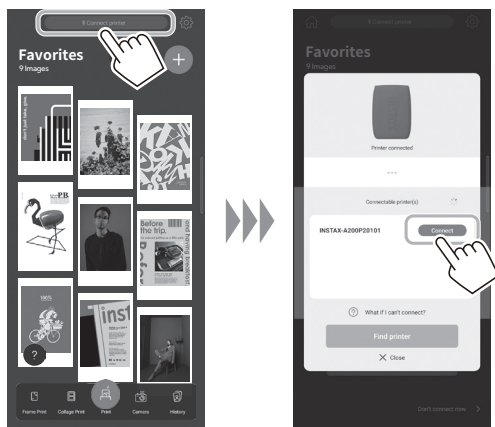


- 2 Otevřete aplikaci „instax mini Link™“.



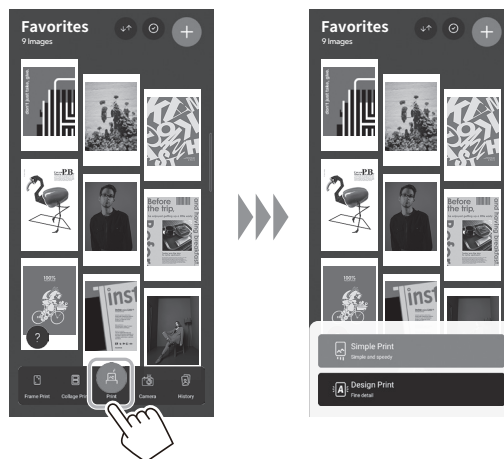
- 3 Klepněte na [Connect printer] v horní části obrazovky.

Vyberte tiskárnu, kterou chcete připojit, ze seznamu Připojitelné tiskárny a klepněte na [Connect].



Tisk snímku z úložiště fotoaparátu

- 1 Klepněte na a poté klepněte na [Simple Print] nebo [Design Print].



Poznámky

Možnost [Design Print] můžete použít, když velikost obrázku přesahuje 1 600 × 1 200 pixelů.

- 2 Vyberte snímek, který chcete vytisknout.



Úprava snímků

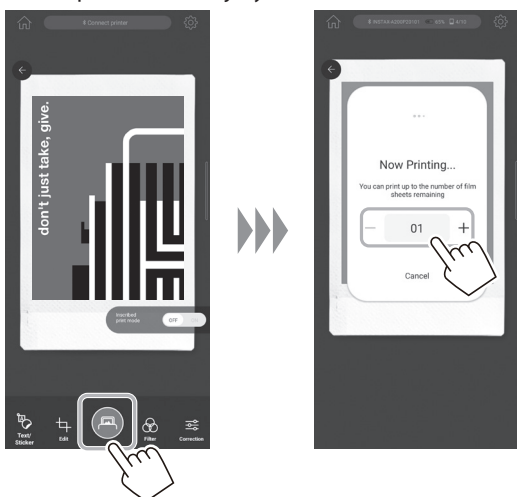
Před tiskem jsou k dispozici následující možnosti úprav snímků.

	Slouží k přidání textu nebo nálepek do obrázků.
	Slouží k oříznutí nebo otočení snímku.
	Aplikuje na snímky různé filtry.
	Upravuje jas snímků.

3 Klepněte na nebo přejeďte prstem po obrazovce nahoru.

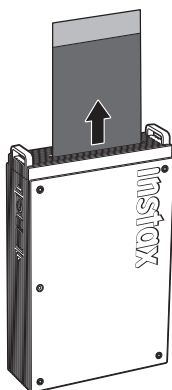
Tiskárna zahájí tisk.

Během sekvence přenosu snímku můžete rovněž vybrat počet kopií, které se mají vytisknout.



4 Jakmile se film vysune (tiskárna přestane vydávat zvuk), podržte okraj filmu a vyjměte jej z tiskárny.

V aplikaci můžete zobrazit počet zbývajících výtisků.



Shromažďování snímků v aplikaci a tisk

Do aplikace instax mini Link™ můžete přidávat fotografie uložené ve vašem chytrém telefonu nebo obrázky uložené na virtuálních nástěnkách pomocí aplikace Pinterest a prohlížet si je jako sbírku. Obrázky, které si chcete vytisknout, můžete vybrat seřazením přidávaných obrázků nebo pomocí simulace pro získání představy, jak je bude možné po tisku použít.



Více informací o používání „Pinterestu“ naleznete na webových stránkách instax mini Link+™:

https://instax.com/mini_link_plus/



Tisk obrázků ze sbírky

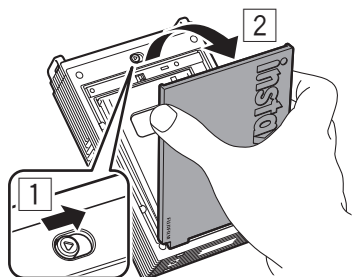
Pro vytisknutí obrázku otevřeného na hlavní obrazovce klepněte na obrázek, a tím přejdete na obrazovku tisku. Můžete rovněž tisknout více obrázků za sebou (Více tisků) nebo obrázky zdobit (Simulace).

Vyjmutí filmového pouzdra instax™ mini

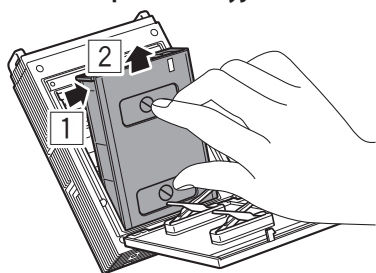
Upozornění:

Neotevírejte dvířka filmu, dokud celý film nevypotřebujete; v opačném případě se zbytek filmu exponuje a zbledá. Film pak již nelze použít.

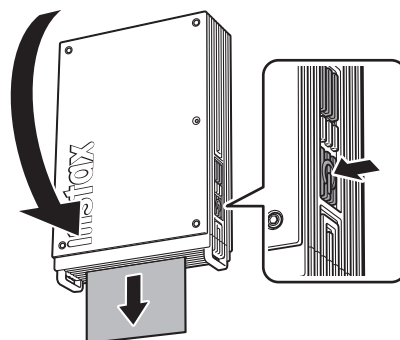
- 1 Posuňte a přidržte na místě zámek dvířek filmu a poté dvířka otevřete.



- 2 Uchopte filmové pouzdro za obdélníkové otvory a prázdné filmové pouzdro vyjměte.



Opakované vytisknutí snímku



Poslední vytištěný snímek lze znovu vytisknout otočením tiskárny vzhůru nohama tak, aby výstupní štěrбина směřovala dolů a poté stisknutím tlačítka napájení.

Poznámka

Pokud tiskárnu vypnete, nebudete moci prostřednictvím této funkce přístup k poslednímu vytištěnému snímku získat. Místo toho můžete opětovný tisk provést prostřednictvím vyhrazené aplikace.

Ovládání aplikace pomocí orientace tiskárny a tlačítka napájení

Když je tiskárna připojena k aplikaci ve vašem chytrém telefonu nebo tabletu, můžete aplikaci ovládat náklonem tiskárny. Podrobnosti naleznete v části Nejčastější dotazy (FAQ) aplikace instax mini Link™.

Poznámka

Zajistěte, aby byla v aplikaci instax mini Link™ aktivována možnost [Enable App Operation]. Pokud je tato možnost neaktivní, nelze tuto funkci použít.

Ovládání zoomu a spouště pomocí interního režimu „Fotoaparát instax“ v aplikaci

1 Klepněte na [Camera].

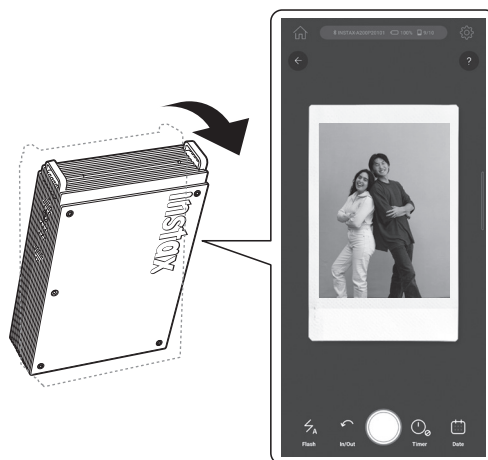


2 Klepnutím na [instax Camera] přejdete do režimu Fotoaparát instax.



3 Ovládejte aplikaci ze své tiskárny.

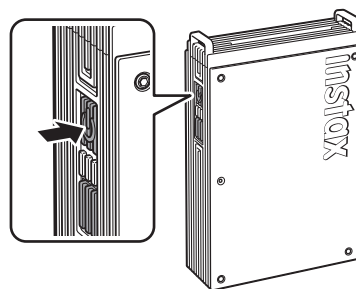
- Pro přiblížení obrazu nakloňte tiskárnu vpřed.



- Pro oddálení obrazu nakloňte tiskárnu dozadu.



- Pro pořízení fotografie stiskněte tlačítko napájení.



Důležité upozornění k aplikaci instax AiR Studio™

instax AiR Studio™ není plně kompatibilní s některými modely chytrých telefonů a jeho schopnosti rozpoznání hlavního objektu mohou být omezené.

Podporovaná zařízení naleznete na následující webové stránce:

iOS

Použijte kompatibilní chytrý telefon s instalovaným iOS 16 či novějším.



URL: <https://support.apple.com/103267>

Android OS

Použijte chytrý telefon, který podporuje Depth API.



URL: <https://developers.google.com/ar/devices/>

Naskenováním QR kódu níže či při návštěvě níže uvedené webové stránky si můžete prohlédnout nejnovější úplný seznam kompatibilních modelů chytrých telefonů a podrobnosti o omezeních rozpoznávání.



URL: https://instax.com/mini_link_3/airstudio/

Poznámky k likvidaci tiskárny

Tato tiskárna používá vestavěnou lithium-iontovou baterii.

Při její likvidaci postupujte podle místních předpisů a zlikvidujte ji správně.



Likvidace elektrických a elektronických zařízení v soukromých domácnostech

Likvidace použitých elektrických a elektronických zařízení

(Platí v Evropské unii a dalších evropských zemích se samostatnými systémy sběru odpadu)

Tento symbol na výrobku nebo v jeho návodu k obsluze či záručním listu a/nebo na jeho obalu znamená, že s tímto výrobkem nesmí být zacházeno jako s běžným domovním odpadem. Místo toho je třeba jej odevzdat na vhodném sběrném místě pro recyklaci elektrických a elektronických zařízení.

Zajištěním správné likvidace tohoto výrobku pomůžete zabránit případným negativním vlivům na životní prostředí a lidské zdraví, které by jinak byly způsobeny nevhodnou likvidací tohoto výrobku.

Recyklace materiálů pomůže zachovat přírodní zdroje. O podrobnější informace o recyklaci tohoto výrobku požádejte váš místně příslušný úřad, službu pro likvidaci domácího odpadu nebo obchod, kde jste výrobek zakoupili.

V zemích mimo EU: Pokud si přejete tento výrobek zlikvidovat, obraťte se prosím na místní úřad a zeptejte se na správný způsob likvidace.



Tento symbol na bateriích či akumulátorech znamená, že s těmito bateriemi nemá být zacházeno jako s běžným domovním odpadem.

Pro zákazníky v Turecku:

EEE je v souladu se směrnicí.

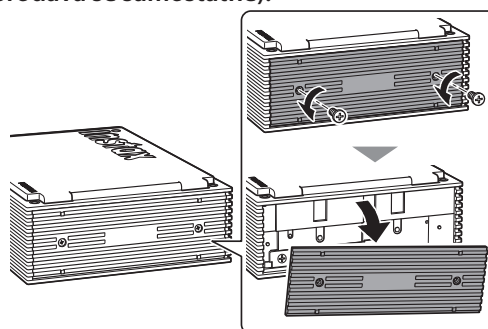
Likvidace baterie

Baterii lze za účelem likvidace vyjmout odmontováním spodního krytu tiskárny a krytu baterie. Při likvidaci tiskárny vyjměte baterii a zlikvidujte ji v souladu s pokyny místních úřadů pro likvidaci odpadu a recyklaci.

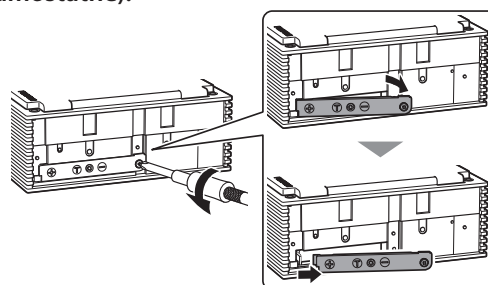
Pro výměnu baterie* viz strana 16.

*Pouze pro Evropu (v souladu s nařízením EU o bateriích (EU) 2023/1542)

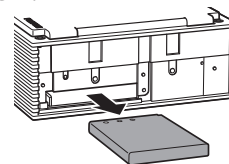
1 Spodní kryt tiskárny odmontujte šroubovákem (prodává se samostatně).



2 Kryt baterie odmontujte šroubovákem (prodává se samostatně).



3 Vyjměte baterii.



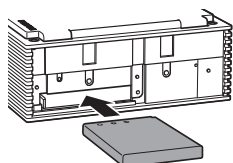
Osazení baterie

Baterii lze vyměnit za oficiální lithium-iontovou baterii FUJIFILM NP-70S (prodávanou samostatně).

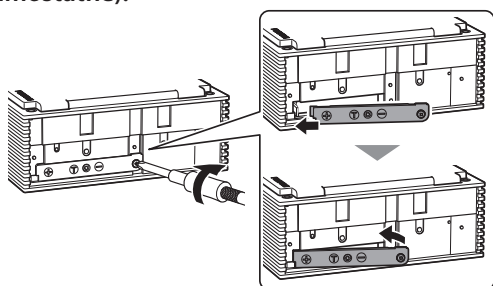
POZOR

Níže uvedené pokyny k osazení baterie platí pouze pro Evropu. Baterii prosím vyměňujte pouze za oficiální baterii NP-70S. Pokud máte jakékoli dotazy týkající se výměny baterie, obraťte se na prodejce společnosti FUJIFILM ve svém regionu. Pokud použijete doporučenou baterii NP-70S, zůstane záruka na tiskárnu platná. Záruka však může být zneplatněna, pokud použijete neoficiální baterii.

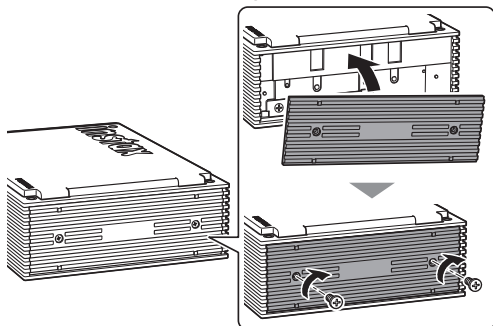
1 Osadte baterii NP-70S (prodává se samostatně) do tiskárny.



2 Kryt baterie přišroubujte šroubovákem (prodává se samostatně).



3 Spodní kryt tiskárny přišroubujte šroubovákem (prodává se samostatně).



Technické údaje

Způsob záznamu	3barevná expozice s OLED
Použitý film	Instantní film FUJIFILM instax™ mini (prodává se samostatně)
Velikost obrázku	62 mm × 46 mm
Počet pixelů expozice	800 × 600 bodů (1 600 × 600 bodů při tisku v režimu Design Print)
Rozlišení expozice	12,5 bodů/mm (318 dpi, rozteč bodů 80 μm) 25 bodů/mm × 12,5 bodů/mm při tisku v režimu Design Print (635 × 318 dpi, rozteč bodů 40 × 80 μm)
Stupnice expozice	RGB gradace 256 barev
Rozhraní	Verze Bluetooth 5,1
Vytisknutelný formát snímku	JPEG, PNG, HEIF, DNG
Doba tisku	Po dokončení příjmu obrazových dat uplyne přibližně 15 sekund od zápisu do vysunutí filmu. * Při tisku v režimu Design Print se přidá ještě jedna sekunda.
Počet možných snímků k vytisknutí	Přibližně 100 (z plného nabití; počet výtisků závisí na podmínkách použití.)
Zdroj napájení	Lithium-iontová baterie (vnitřní typ)
Doba nabíjení	Přibližně 1,5 až 2,0 hodiny (v závislosti na teplotě okolního prostředí v době nabíjení)
Spotřeba energie	Při tisku: Přibližně 3 W Vypnuté napájení: Přibližně 0,0 W (0,6 mW)
Funkce automatického vypnutí	5 minut / vypnuto * Deaktivací funkce automatického vypnutí se zvýší spotřeba energie výrobku.
Provozní prostředí	Teplota: +5 až +40 °C Vlhkost: 20 až 80 % (bez kondenzace)
Rozměry	86,7 mm × 33,4 mm × 128,0 mm (s výjimkou vyčnívajících částí)
Hmotnost	240 g (bez filmového pouzdra)
Dodávané příslušenství	Kabel USB typu C (FZ00013220, délka: 30 cm)

*Výše uvedené technické údaje se mohou měnit za účelem zlepšení výkonu výrobku.

Odstraňování potíží

Než usoudíte, že je příčinou potíží porucha, ověřte si prosím následující položky. Pokud potíže přetrvávají i po přijetí opatření, obraťte se prosím na servisní středisko FUJIFILM ve vaší zemi za účelem opravy nebo navštivte webové stránky uvedené níže. Webové stránky společnosti FUJIFILM: <https://www.fujifilm.com/>
Pokud dojde k následujícím potížím...

Potíže	Možné příčiny a řešení
Tiskárnu nelze zapnout.	<ul style="list-style-type: none"> Baterii nelze nabít. Nabijte prosím tiskárnu. Nestiskli jste tlačítko Napájení na dostatečně dlouhou dobu. Stiskněte a podržte tlačítko Napájení po dobu přibližně 1 sekundy.
Baterie se rychle vybíjí.	Pokud tiskárnu používáte ve velmi chladném prostředí, baterie se vybije rychle. Před tisknutím uchovávejte tiskárnu v teple.
Tiskárna se během používání vypíná.	Baterie může být již jen málo nabitá. Nabijte prosím tiskárnu.
Nabíjení se nezahájí.	Zajistěte, aby byla zástrčka napájecího USB adaptéru řádně zasunuta do elektrické zásuvky.
Nabití tiskárny trvá příliš dlouho.	Při nízkých teplotách může nabíjení trvat déle.
Nabíjení se předčasně zastaví.	Baterii nabíjejte v rozsahu okolních teplot od +5 °C do +40 °C. Pokud nemůžete tiskárnu nabíjet v tomto teplotním rozsahu, obraťte se na svého prodejce FUJIFILM nebo na centrum podpory.
Tiskárna nepracuje normálně.	<ul style="list-style-type: none"> Může se jednat o dočasnou poruchu. Stiskněte prosím tlačítko Reset. Pokud tiskárna stále nepracuje správně, obraťte se prosím na naše servisní středisko za účelem jeho opravy. Baterii nelze nabít. Nabijte prosím tiskárnu.
Filmové pouzdro nelze vložit nebo se nedá vložit hladce.	<ul style="list-style-type: none"> Používejte instantní film FUJIFILM instax™ mini (jiné filmy nelze použít). Zarovnejte žlutou značku na filmovém pouzdro se žlutou zarovnávací značkou na těle tiskárny a jakmile jsou zarovnány, vložte film do tiskárny.
Film se nevysouvá.	<ul style="list-style-type: none"> Film se mohl uvnitř vzpříčit v důsledku různých nárazů, například při chvění fotoaparátu nebo při jeho pádu. Vložte prosím nové filmové pouzdro. Pokud se film zasekl, vypněte tiskárnu a znovu ji zapněte. Pokud potíže přetrvávají, vyjměte zaseknutý film a poté vložte nové filmové pouzdro.

Potíže	Možné příčiny a řešení
Některé nebo všechny dokončené výtisky jsou bílé.	Neotevírejte dvířka filmu, dokud nebyl celý film vypořebován. Pokud se dvířka filmu otevrou před jeho vypořebováním, film se exponuje a zbledá.
Výtisk je nerovnoměrný.	<ul style="list-style-type: none"> Netřeste s výtiskem, ani jej neohýbejte, neskládejte nebo nedržte v ruce ihned po jeho vytisknutí. Nezakrývejte výstupní štěrbinu filmu.
Nemohu snímky znovu vytisknout.	Poslední uložený snímek, který byl vytištěn, se vypnutím tiskárny vymaže.
Funkce používající ovládání náklonem tiskárny nefunguje.	V aplikaci instax mini Link™ ověřte, že je aktivována možnost [Enable App Operation].

DŮLEŽITÉ BEZPEČNOSTNÍ UPOZORNĚNÍ

Tento výrobek je navržen tak, aby byla při správném zacházení podle uživatelské příručky a přiložených pokynů zaručena bezpečnost uživatele. Je důležité s výrobkem i filmem instax™ mini správně zacházet a používat je pouze k tisku snímků, jak je uvedeno v uživatelské příručce a v pokynech k filmům instax™ mini.

⚠VAROVÁNÍ

Tento symbol označuje nebezpečí, které může vést k poranění nebo úmrtí. Řiďte se prosím těmito pokyny.

⚠Pokud nastane jeden z následujících případů, okamžitě odpojte dodaný kabel USB typu C, vypněte tiskárnu a přestaňte ji používat: Obráťte se na servisní středisko FUJIFILM, v opačném případě může dojít k tvorbě tepla nebo k požáru:

– Tiskárna se zahřívá, jde z ní kouř, zapáchá spáleninou nebo se chová neobvykle.

– Tiskárna spadla do vody nebo do ní vnikly jakékoliv cizí předměty.

⚠Tento přístroj obsahuje baterii. Nevystavujte jej vysoké teplotě, nevhazujte jej do otevřeného ohně, neupustte jej ani jej nevystavte nárazům. Mohlo by dojít k výbuchu tiskárny.

⚠Tento výrobek nikdy nenamáčejte ani s ním nezacházejte vlhkýma rukama. V opačném případě může dojít k úrazu elektrickým proudem.

⚠Uchovávejte mimo dosah malých dětí. Tento výrobek může v rukou dítěte způsobit zranění.

⚠UPOZORNĚNÍ

Tímto se označuje případ, kdy může nedodržení pokynů nebo nesprávné zacházení vést ke zranění nebo k hmotným škodám.

⚠Nikdy se nepokoušejte tento výrobek rozmontovat. Mohli byste se zranit.

⚠Pokud tiskárna nepracuje správně, nepokoušejte se o její opravu, neboť vám tím hrozí poranění.

⚠Pokud tento výrobek spadne nebo se jinak poškodí do té míry, že jsou vidět jeho vnitřní součásti, nedotýkejte se jej. Obráťte se na svého prodejce FUJIFILM.

⚠Nedotýkejte se žádných částí pod dvířky filmu. Může to způsobit zranění.

⚠Jakmile je baterie plně nabitá, neprodleně odpojte kabel USB typu C.

⚠Nezakrývejte ani nebalte tiskárnu ani síťový adaptér do látky či přikrývky. Můžete tím způsobit nahromadění tepla a deformaci těla fotoaparátu nebo může dojít k požáru.



Značka „CE“ osvědčuje, že tento výrobek splňuje požadavky EU (Evropské unie) týkající se bezpečnosti, ochrany veřejného zdraví, životního prostředí a ochrany spotřebitele. („CE“ je zkratka výrazu Conformité Européenne.)

Společnost FUJIFILM tímto prohlašuje, že rádiové zařízení typu „FI046W“ splňuje podmínky směrnice 2014/53/EU.

Další informace naleznete na níže uvedené webové stránce.
https://instax.com/support/declaration/#smartphone_printers

Jednoduchá péče o tiskárnu

■ Zacházení s tiskárnou a baterií

- UPOZORNĚNÍ - Nevystavujte přístroj nadměrnému teplu, například slunečnímu záření, ohni a podobně. To může v průběhu používání, skladování nebo přepravy či likvidace vést k explozi nebo k úniku hořlavých kapalin nebo plynů.
- UPOZORNĚNÍ - Nelikvidujte baterii v ohni ani v horké troubě. Baterii mechanicky nedrťte ani neřezejte. To může vést k výbuchu.
- UPOZORNĚNÍ - Nevystavujte přístroj extrémně nízkému tlaku vzduchu ve vysokých nadmořských výškách, mohlo by dojít k výbuchu nebo k úniku hořlavé kapaliny či plynu.

■ Péče o tiskárnu

1. Neotevírejte dvířka filmu, dokud celý film nevypotřebujete; v opačném případě se zbytek filmu exponuje a zbledá. Film pak již nelze použít.
2. Tiskárna je křehký předmět. Nevystavujte ji vodě, písku nebo hrubozrnným materiálům.
3. K odstranění nečistot nepoužívejte rozpouštědlo, jako je například ředidlo či alkohol.
4. Filmovou komoru a vnitřek tiskárny udržujte čisté, aby nedošlo k poškození filmu.
5. Nenechávejte tiskárnu na přímém slunečním světle nebo na horkých místech, například v autě. Nenechávejte ji po delší dobu na vlhkých místech.
6. Těkavé látky proti molům, jako například naftalín, mohou nepříznivě působit na vaši tiskárnu a výtisky. Dbejte na to, abyste vždy nechávali tiskárnu i výtisky na bezpečném suchém místě.
7. Mějte na paměti, že teplotní rozsah, ve kterém lze tiskárnu používat, činí +5 °C až +40 °C.
8. Zajistěte, aby vytištěné snímky neporušovaly autorská práva, práva k obrazu, soukromí nebo jiná osobní práva a nenarušovaly veřejnou mravnost. Akce, které porušují práva ostatních, jsou v rozporu s veřejnou slušností nebo jsou obtěžováním, mohou být zákonem nebo jinak právně napadnutelné.
9. Tato tiskárna je navržena pro domácí/osobní použití. Není vhodný ke komerčnímu fotografování a další použití, při kterých je zapotřebí velkého počtu výtisků.

■ Nabíjení baterie

- Baterie není z výroby plně nabitá. Před prvním použitím baterii plně nabijte.
- Baterii nabíjejte pomocí dodaného kabelu USB typu C. Doba nabíjení se zvýší při okolních teplotách pod +10 °C nebo nad +35 °C.
- Nepokoušejte se baterii nabíjet při teplotách přesahujících +40 °C nebo při teplotách nižších než +5 °C, neboť za těchto podmínek se baterie nebude nabíjet.

■ Životnost baterie

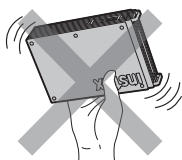
Při normálních teplotách lze baterii dobít přibližně 300krát. Znatelné snížení doby, po kterou baterie zůstane nabitá indikuje, že dosáhla konce své životnosti.

■ Upozornění k manipulaci s baterií

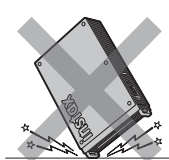
Baterie a tělo tiskárny mohou být po delším používání teplé na dotyk. To není nic neobvyklého.

■ **Certifikační značky udělené tiskárně jsou umístěny uvnitř filmové komory.**

■ **Upozornění týkající se vytisknutí filmu:**



Během tisku s tiskárnou netřeste.



Během tisku nenechte tiskárnu spadnout.



Během tisku nezakrývejte výstupní štěrbinu filmu.

■ **Péče o film instax™ mini a o snímky**

Pro pokyny, jak používat film, viz sekce Instantní film FUJIFILM instax™ „instax™ mini“. Dodržujte veškeré pokyny pro bezpečné a řádné používání.

1. Film uchovávejte na chladném místě. Nenechávejte film dlouhé hodiny na místech s extrémně vysokou teplotou (např. v uzavřeném voze).
2. Nepropichujte, netrhejte ani neřezejte film instax™ mini. Pokud se film poškodí, nepoužívejte jej.
3. Po vložení filmového pouzdra použijte film co nejdříve.
4. Pokud byl film uchováván v místech, kde panuje mimořádně vysoká nebo nízká teplota, uveďte jej před zahájením tisku snímků do pokojové teploty.
5. Ověřte si, že film používáte před uplynutím data spotřeby nebo minimální trvanlivosti.
6. Nevystavujte jej skeneru odbavovaných zavazadel na letišti ani jiným silným zdrojům rentgenového záření. Na neexponovaném filmu by se mohlo objevit zamíření atd. Doporučujeme, abyste do letadla brali tiskárnu a/nebo film v příručním zavazadle. (Další informace získáte na konkrétním letišti.)
7. Uchovávejte vyvolané snímky na chladném a suchém místě a chraňte je před silným světlem.
8. Nepropichujte ani nerozřezávejte tento film, neboť obsahuje malé množství leptavé pasty (vysoce zásadité). Nikdy nedovolte dětem ani zvířatům vložit film do úst. Rovněž zajistěte, aby se tato pasta nedostala do styku s pokožkou či s oděvy.
9. Pokud se pasta uvnitř filmu dostane do kontaktu s pokožkou nebo oděvem, okamžitě ji opláchněte velkým množstvím vody. Pokud se pasta dostane do kontaktu s očima nebo ústy, okamžitě opláchněte oblast velkým množstvím vody a vyhledejte lékařskou pomoc. Mějte na paměti, že zásaditá pasta uvnitř filmu zůstává aktivní přibližně 10 minut po vytištění snímku.

■ **Upozornění: Zacházení s filmem a výtisky snímků**

Podrobnosti naleznete v pokynech a upozorněních na obalu instantního filmu FUJIFILM instax™ mini.



Zařízení Bluetooth®: Upozornění

DŮLEŽITÉ: Před použitím vysílače Bluetooth vestavěného do výrobku si přečtěte následující upozornění.

■ **Používejte jej pouze jako součást sítě Bluetooth.**

Společnost FUJIFILM nepřijímá odpovědnost za škody způsobené neoprávněným použitím. Nepoužívejte jej v případech, které vyžadují vysoký stupeň spolehlivosti, například ve zdravotnických přístrojích a jiných systémech, které mohou mít přímý nebo nepřímý vliv na lidský život. Při používání zařízení v počítačích a dalších systémech, které vyžadují vyšší stupeň spolehlivosti než síť Bluetooth, nezapomeňte přijmout všechna nezbytná opatření k zajištění bezpečnosti a předcházení poruchám.

■ **Zařízení používejte pouze v zemi, ve které bylo zakoupeno.**

Toto zařízení vyhovuje předpisům platným pro zařízení Bluetooth v zemi, ve které bylo zakoupeno. Během používání zařízení dodržujte všechny místní předpisy. Společnost FUJIFILM nepřijímá odpovědnost za potíže vyplývající z jeho používání v jiných jurisdikcích.

■ **Bezdrátový přenos dat (snímků) může být zachycen třetí stranou.**

Bezpečnost dat přenášených v bezdrátových sítích nelze zaručit.

■ **Zařízení nepoužívejte v místech vystavených účinkům magnetických polí, statické elektřiny nebo rušení rádiovými vlnami.**

Vysílač nepoužívejte v blízkosti mikrovlnné trouby nebo na jiných místech vystavených účinkům magnetických polí, statické elektřiny nebo rušení rádiovými vlnami, které by mohly bránit příjmu bezdrátových signálů. K vzájemnému ovlivnění může dojít, když se vysílač používá v blízkosti jiných bezdrátových zařízení fungujících v pásmu 2,4 GHz.

■ **Vysílač Bluetooth pracuje v pásmu 2,4 GHz. Nejvyšší radiofrekvenční výkon je 9,10 mW.**

■ **Toto zařízení pracuje na stejné frekvenci jako průmyslové, výukové a zdravotnické přístroje a bezdrátové vysílače.**

Také pracuje na stejné frekvenci jako licencované vysílače a speciální nelicencované nízkonapěťové vysílače používané ve sledovacích systémech založených na radiofrekvenční identifikaci u montážních linek a v jiných podobných případech.

■ **Aby nedošlo k rušení výše uvedených zařízení, dodržujte následující opatření.**

Před použitím tohoto zařízení si ověřte, že vysílač založený na radiofrekvenční identifikaci není v provozu. Pokud si všimnete, že zařízení způsobuje rušení nízkonapěťového sledovacího systému založeného na radiofrekvenční identifikaci, obraťte se na zástupce společnosti FUJIFILM.

■ **Následující jednání může být dle zákona trestné:**

- Rozebírání nebo úprava tohoto přístroje.
- Odstranění certifikačních štítků z přístroje.

■ **Informace o ochranných známkách**

Slovní značka a loga Bluetooth® jsou registrované ochranné známky vlastněné společností Bluetooth SIG, Inc. a jakékoliv použití těchto značek společností FUJIFILM je na základě licence.

Informace o sledovatelnosti v Evropě

Výrobce: FUJIFILM Corporation

7-3, Akasaka 9-Chome, Minato-ku, Tokio

Japonsko

Oprávněný zástupce v Evropě:

FUJIFILM Europe GmbH

Balcke-Duerr-Allee 6, 40882 Ratingen

Německo

Dovozce do EU: FUJIFILM Europe B.V.

Oudenstaart 1, 5047 TK Tilburg

Nizozemsko

product.safety.eu@fujifilm.com

Dovozce do Spojeného království: FUJIFILM UK Ltd.

Fujifilm House, Whitbread Way,

Bedford, Bedfordshire, MK42 0ZE

UK (Spojené království)

Licence skupiny Independent JPEG Group (IJG)

Tento software je částečně založen na práci skupiny Independent JPEG Group.

FUJIFILM, instax, instax mini Link+ a instax AiR Studio jsou registrované ochranné známky nebo ochranné známky společnosti FUJIFILM Corporation a jejich přidružených společností.

© 2026 FUJIFILM Corporation. Všechna práva vyhrazena.

Máte-li jakékoli dotazy týkající se tohoto výrobku, obraťte se prosím na autorizovaného prodejce společnosti FUJIFILM nebo navštivte níže uvedené webové stránky:

<https://www.fujifilm.com/>

FUJIFILM

FUJIFILM Corporation

7-3, AKASAKA 9-CHOME, MINATO-KU, TOKYO 107-0052, JAPAN