

**FUJIFILM**

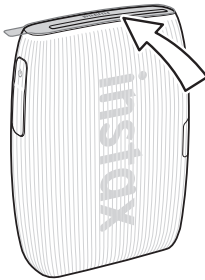
# **instax mini Link 3™**

Smartphone Printer

**Manual de utilização (versão completa)**



Retire a tampa de proteção antes de utilizar.



### Cuidado ao manusear o cartucho de filme instantâneo INSTAX MINI

Não abra a tampa do compartimento do filme até ter usado todas as 10 folhas de filme no cartucho de filme INSTAX MINI colocado. A abertura da tampa do compartimento do filme irá expor o resto do cartucho de filme não utilizado, tornando-o branco e tornando-o inutilizável.

## Índice

|   |    |
|---|----|
| Antes de utilizar .....   | 3  |
| Notas sobre o descarte da impressora .....  | 3  |
| Nomes das peças .....   | 3  |
| Instalar a Aplicação .....  | 4  |
| Carregar a bateria .....  | 4  |
| Indicador LED do estado de carregamento .....   | 4  |
| Ordem de intermitência do LED ao carregar .....   | 4  |
| Verificar o estado da bateria .....   | 5  |
| Carregar o cartucho de filme "INSTAX MINI" .....  | 6  |
| Ligar/desligar a impressora .....   | 7  |
| Estado da impressora – indicador da luz LED .....   | 7  |
| Conectar e imprimir .....   | 7  |
| Conectar à impressora pela primeira vez .....   | 7  |
| Quando a impressora e o smartphone já estão conectados ...                                  | 10 |
| Descarregar o cartucho de filme "INSTAX MINI" .....   | 11 |
| Reimprimir uma imagem .....   | 12 |
| Controlar a aplicação utilizando a orientação da impressora e do botão de alimentação ..... | 12 |
| Controlar o zoom e o disparo do obturador com o modo "Câmara INSTAX" na aplicação .....     | 12 |
| INSTAX AIR STUDIO/Clique para criar colagem .....   | 13 |
| Aviso importante para o INSTAX AIR STUDIO .....   | 13 |
| Especificações .....  | 14 |
| Resolução de problemas .....  | 14 |
| AVISO DE SEGURANÇA IMPORTANTE .....   | 15 |
| Cuidados simples com a impressora .....   | 16 |
| Dispositivos Bluetooth®: Precauções .....   | 17 |

### Licenças Independent JPEG Group (IJG)

Este software baseia-se parcialmente no trabalho do Independent JPEG Group.

© 2024 FUJIFILM Corporation. Todos os direitos reservados.

## Antes de utilizar

Antes de utilizar a impressora, verifique se tem o seguinte:

### Acessórios fornecidos

- Cabo USB Type-C
- Manual de utilização (1) (FZ00013220) (1)

❗ A bateria não está totalmente carregada de fábrica, certifique-se de que carrega a bateria antes de utilizar a impressora.

❗ O cabo USB Tipo C incluído é específico para carregar a impressora Link.

Leia o 'AVISO DE SEGURANÇA IMPORTANTE' (página 15) para obter informações de segurança.

## Notas sobre o descarte da impressora

**É utilizada uma bateria de íões de lítio incorporada nesta impressora.**

Ao descartar a impressora, siga as normas locais e descarte-a adequadamente.

Consulte a folha de INFORMAÇÕES DE CONTACTO fornecida para questões.

Se o seu país ou região não estiver incluído na folha, contacte o seu distribuidor local.

### CUIDADO

Não remova a bateria incorporada por si; caso contrário, poderá sofrer ferimentos.



Descarte de equipamentos elétricos e eletrónicos em residências privadas

Descarte de equipamento elétrico e eletrónico usado (Aplicável na União Europeia e noutros países europeus com sistemas de recolha seletiva de resíduos)

Este símbolo no produto, no manual e na garantia, e/ou na embalagem indica que este produto não deve ser tratado como lixo doméstico. Em vez disso, deve ser depositado num centro de recolha adequado para a reciclagem de equipamento elétrico e eletrónico.

Ao garantir o descarte adequado deste produto, estará a ajudar a evitar potenciais consequências negativas para o ambiente e para a saúde pública, que poderiam derivar de um manuseamento de desperdícios inadequado deste produto.

A reciclagem de materiais ajuda a conservar recursos naturais. Para obter informações mais detalhadas sobre a reciclagem deste produto, contacte as autoridades locais, o serviço de descarte de resíduos domésticos ou a loja onde adquiriu o produto.

Nos países fora da UE: Se pretender descartar este produto, contacte as autoridades locais e pergunte sobre a forma correta de descarte.



Este símbolo nas baterias ou nos acumuladores indica que essas baterias não devem ser tratadas como lixo doméstico.

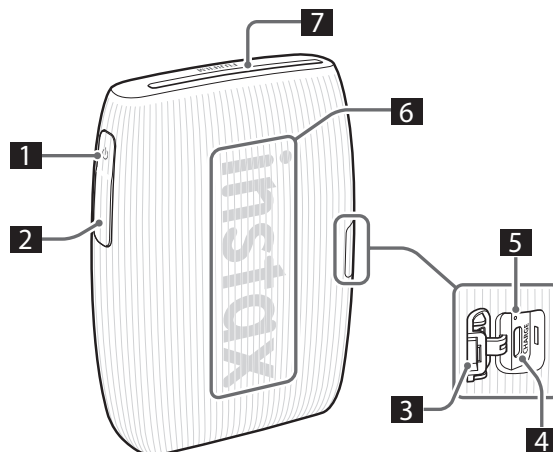
### Para clientes na Turquia:

O EEE está em conformidade com a diretiva.

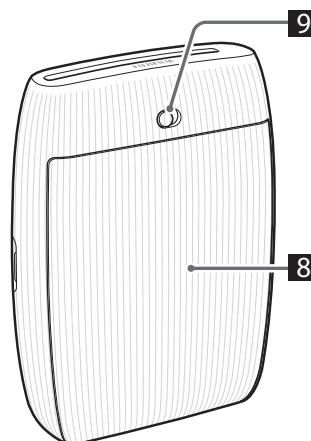
## Nomes das peças

❗ Ao utilizar a impressora pela primeira vez, certifique-se de que a bateria está completamente carregada.

### Dianteira



### Traseira



- 1 Botão de alimentação
- 2 Botão de função
- 3 Tampa da porta USB Type-C
- 4 Porta USB Type-C
- 5 Botão de reinicialização<sup>\*1</sup>
- 6 LED<sup>\*2</sup>
- 7 Ranhura de ejeção de filme
- 8 Porta de filme
- 9 Bloqueio da porta do filme

<sup>\*1</sup> Se a impressora não funcionar corretamente, prima o botão de reinicialização para reiniciar a impressora.

<sup>\*2</sup> Para detalhes sobre o estado da indicação LED, consulte as páginas 4, 5 e 7.

## Instalar a Aplicação

Instale a aplicação para smartphone MINI LINK antes de utilizar a impressora.

- Se estiver a utilizar um smartphone com sistema operativo Android, pesquise a aplicação para smartphone MINI LINK na Google Play Store e instale-a.
  - \*Requisitos para smartphones com sistema operativo Android: Versão de Android 10.0 ou superior com a Google Play Store instalada
- Se estiver a utilizar um smartphone com sistema operativo iOS, pesquise a aplicação para smartphone MINI LINK na App Store e instale-a.
  - \*Requisitos para smartphones com sistema operativo iOS: versão do iOS. 16.0 ou superior
- Mesmo que tenha descarregado a aplicação e que o seu smartphone cumpra com os requisitos acima indicados, poderá não conseguir utilizar a aplicação de smartphone MINI LINK. Isto depende do modelo do seu smartphone.

Visite o site de download da aplicação INSTAX MINI LINK para obter as informações mais recentes sobre os requisitos do sistema.

Digitalizar para transferir a aplicação de smartphone MINI LINK



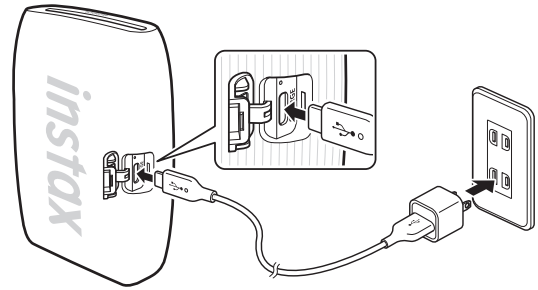
iOS



Sistema operativo Android

O texto QR code em si é uma marca comercial registada e marca-palavra da Denso Wave Incorporated.

## Carregar a bateria



Ligue a impressora com o cabo USB Type-C fornecido a um adaptador USB CA (fornecido com o seu smartphone) e, em seguida, ligue o adaptador USB CA a uma tomada interior.

- Pode imprimir uma imagem enquanto o carregamento está em curso.
- O tempo de carregamento é de aproximadamente 1,5 a 2 horas.

## Indicador LED do estado de carregamento

Quando a impressora está ligada

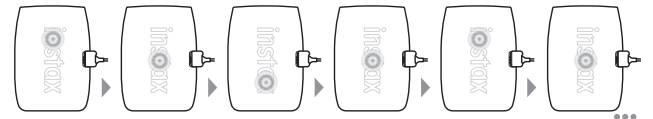
| LED                       | Estado de carregamento |
|---------------------------|------------------------|
| LED branco (pulsante)     | Não está a carregar    |
| LED verde (a piscar)      | A carregar             |
| LED verde (LED estáticos) | Carregamento concluído |

Quando a impressora está desligada

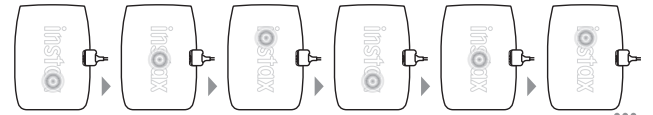
| LED                  | Estado de carregamento                         |
|----------------------|--|
| LED desligado        | Não está a carregar/<br>carregamento concluído |
| LED verde (a piscar) | A carregar                                     |

## Ordem de intermitência do LED ao carregar

Quando a impressora está ligada



Quando a impressora está desligada



## Carregar a partir de um computador:

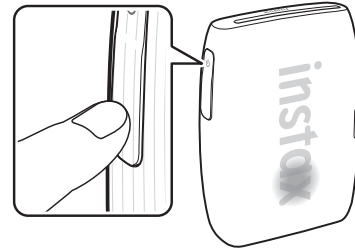
- Conecte a impressora e o computador diretamente. Não conecte através de um hub USB ou teclado.
- Se o computador entrar em modo de suspensão durante o carregamento, o carregamento é interrompido. Para continuar a carregar, saia do modo de suspensão e, em seguida, volte a ligar o cabo USB Type-C.
- A bateria pode não ser capaz de carregar dependendo das especificações, definições ou condições do computador.

#### Notas

- A bateria não está totalmente carregada de fábrica, certifique-se de que carrega a bateria antes de utilizar a impressora.
- A bateria não pode ser removida.
- Para notas sobre a bateria, consulte “Cuidados simples com a impressora”. (pág. 16)

#### Verificar o estado da bateria

Se pressionar o botão de função enquanto a impressora está ligada, é mostrado o estado da bateria.



| LED | Estado de carregamento |
|-----|------------------------|
|     | Nível da bateria baixo |
|     | Nível da bateria médio |
|     | Nível da bateria alto  |

Verifique o estado do carregamento com o seu smartphone quando ligado à aplicação.

## Carregar o cartucho de filme "INSTAX MINI"

### Cuidado

Não abra a tampa do compartimento do filme até terminar o filme; caso contrário, o resto do filme será exposto e ficará branco, então o filme não poderá mais ser usado.

- Quando carregar o cartucho de filme, nunca pressione os dois orifícios retangulares na parte de trás do cartucho de filme.
- Nunca utilize um cartucho de filme que tenha ultrapassado o prazo de validade; caso contrário, pode danificar a impressora.

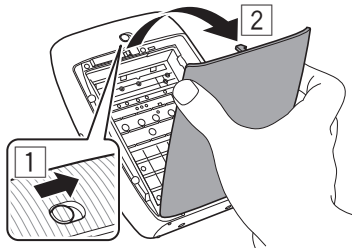
Utilize apenas filme instantâneo INSTAX MINI FUJIFILM. O filme INSTAX SQUARE e o filme INSTAX WIDE não podem ser utilizados.

### Notas sobre o cartucho de filme

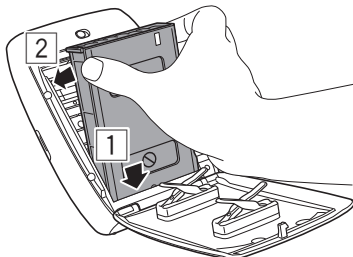
- Cada cartucho de filme INSTAX MINI FUJIFILM contém uma tampa preta de proteção e 10 folhas de filme.
- Não retire o cartucho de filme da embalagem de película interna até estar pronto para carregar o filme na impressora.
- A proteção do filme é ejetada automaticamente quando a tampa do compartimento do filme é fechada.

Para mais detalhes, consulte as instruções e avisos na embalagem do filme instantâneo INSTAX MINI FUJIFILM.

- 1** Deslize e segure o bloqueio da tampa do compartimento do filme no lugar e, em seguida, abra a tampa do compartimento do filme.



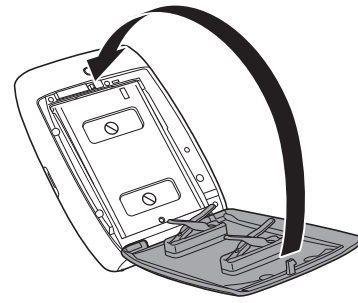
- 2** Insira um cartucho de filme alinhando as marcas amarelas no cartucho de filme e no corpo da impressora.



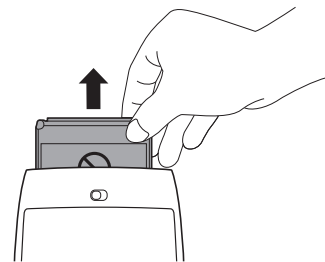
### Nota

Certifique-se de que alinha as marcas amarelas na impressora e no cartucho de filme.

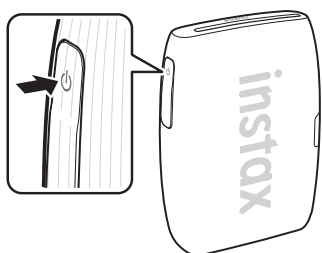
- 3** Feche a tampa do compartimento do filme.



- 4** Uma capa de proteção preta será automaticamente ejetada, remova e descarte.



## Ligar/desligar a impressora



Mantenha o botão de alimentação pressionado durante aproximadamente 1 segundo para ligar ou desligar a impressora. O LED acende-se quando a impressora é ligada. A impressora desliga-se automaticamente quando não é utilizada durante um determinado período de tempo.

## Estado da impressora – indicador da luz LED

As luzes LED indicam o estado da impressora.

| LED   | Estado                                      |
|---|---|
| LED azul (a piscar)   | Firmware a ser atualizado                   |
| LED ciano (a piscar)  | Os dados são transferidos para a impressora |
| LED magenta (pulsante)  | Imprimir/reimprimir                         |
| LED amarelo (estático - a impressora desligar-se-á em 3 segundos) | Não pode ser carregada<br>Bateria baixa     |
| LED amarelo (a piscar)  | Ocorreu um erro de ejeção do filme          |

## Conectar e imprimir

Pode desfrutar da criação de várias impressões, tais como a adição de texto e aplicação de filtros a imagens com as funções da aplicação INSTAX MINI LINK.

Para mais detalhes sobre como utilizar a aplicação, consulte o seguinte site:

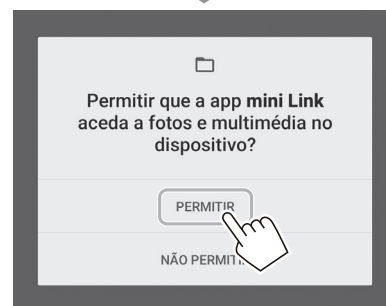
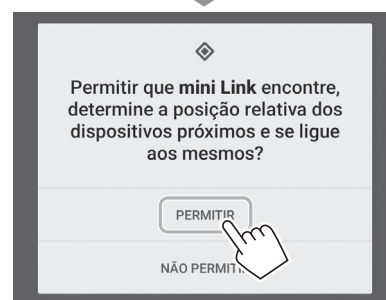
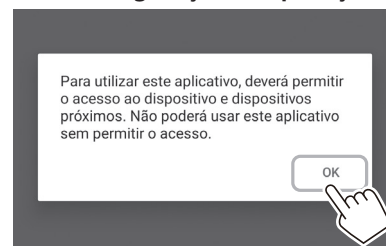
[https://instax.com/mini\\_link\\_3/](https://instax.com/mini_link_3/)

### Conectar à impressora pela primeira vez

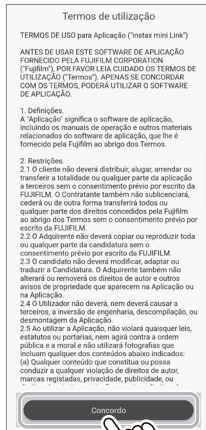
#### 1 Abra a aplicação "INSTAX MINI LINK".



#### 2 Processo de configuração da aplicação

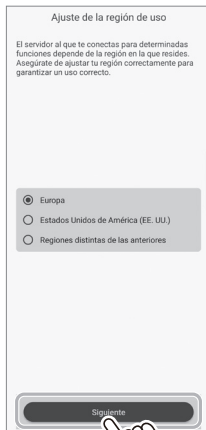


### 3 Leia os termos de utilização e toque em [Concordo].

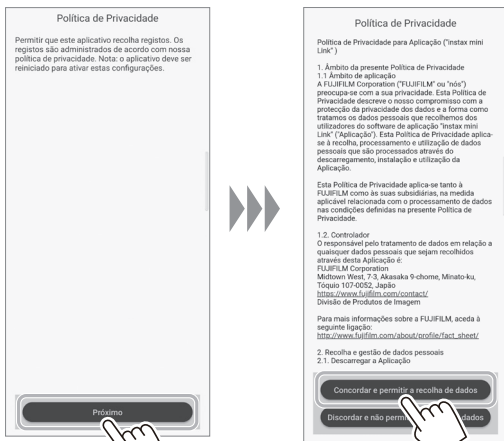


### 4 Selecione a sua região e, em seguida, toque em [Siguiete].

Se estiver a utilizar a impressora na Europa, selecione [Europa].



### 5 Toque em [Próximo], leia a política de privacidade e toque em [Concordar e permitir a recolha de dados].



### 6 Selecione [INSTAX MINI LINK 3] no ecrã Selecionar impressora e toque em [OK].



### 7 Quando aparecer o ecrã seguinte, ligue a impressora e toque em [Siguiete].



### 8 Quando a impressora é detetada, toque em [Conectar].

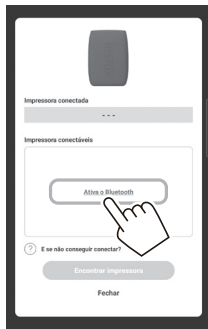
Se forem detetadas várias impressoras, selecione a impressora a conectar a partir da lista.

O identificador da impressora (nome do dispositivo) está localizado na parte inferior da impressora.

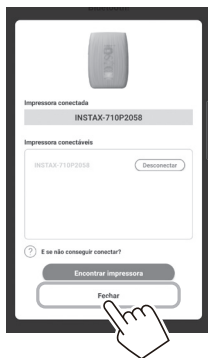


**Nota**

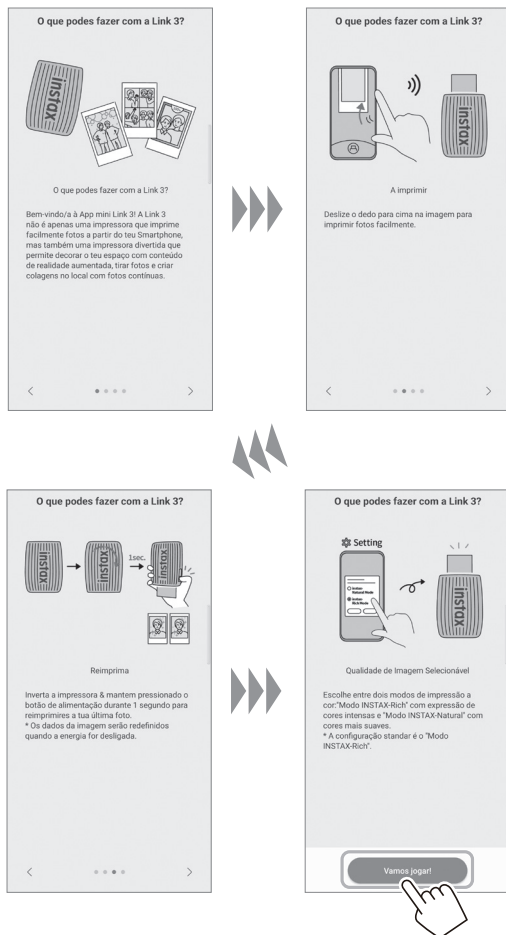
Quando as definições Bluetooth estiverem desligadas, toque em [Ativa o Bluetooth] para ligar as definições Bluetooth.



**9** Quando a impressora estiver conectada, toque em [Fechar].



**10** É exibido um guia de início rápido. Leia as instruções e toque em [Vamos jogar!].



**11** Selecione uma imagem que gostaria imprimir.



**Para editar imagens**

As seguintes opções de edição de imagem estão disponíveis antes da impressão.

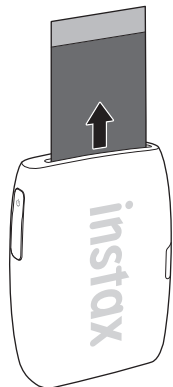
|  |   |
|--|---|
|  | Adicione texto ou etiquetas às imagens. |
|  | Corte ou rode as suas imagens.          |
|  | Aplica um filtro às imagens.            |
|  | Ajusta o brilho das imagens.            |

**12** Toque em ou deslize para cima no ecrã.

A impressora começará a imprimir. Também pode seleccionar o número de cópias a imprimir durante a sequência de transferência de imagens.

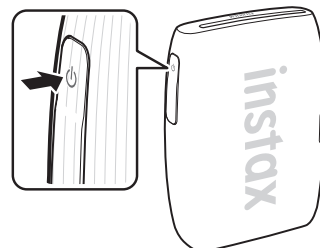


- 13** Assim que o filme for ejetado (a impressora para emitindo um som), segure a borda do filme e remova-o da impressora.  
Pode ver o número de impressões restantes na aplicação.



### Quando a impressora e o smartphone já estão conectados

- 1** Mantenha o botão de alimentação pressionado durante aproximadamente 1 segundo para ligar a impressora.  
O LED acende.



- 2** Abra a aplicação "INSTAX MINI LINK".



- 3** Toque em [Conectar impressora] localizado na parte superior do ecrã.

Selecione a impressora que pretende conectar na lista de impressora(s) conectável(is) e toque em [Conectar].



**4** Selecione uma imagem que gostaria imprimir.



**Para editar imagens**

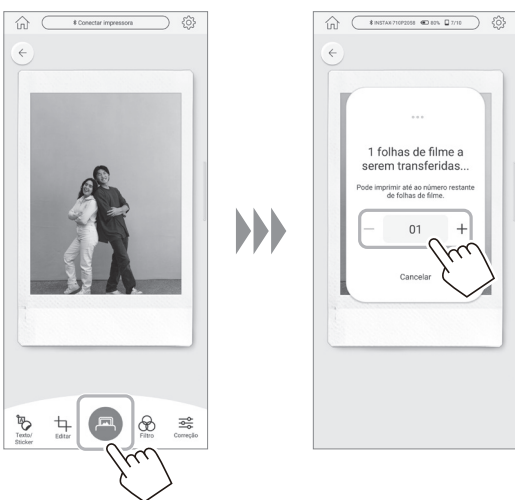
As seguintes opções de edição de imagem estão disponíveis antes da impressão.

|  |   |
|--|---|
|  | Adicione texto ou etiquetas às imagens. |
|  | Corte ou rode as suas imagens.          |
|  | Aplica um filtro às imagens.            |
|  | Ajusta o brilho das imagens.            |

**5** Toque em ou deslize para cima no ecrã.

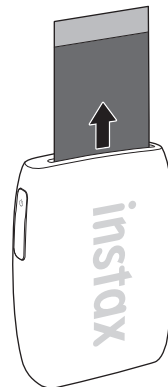
A impressora começará a imprimir.

Também pode seleccionar o número de cópias a imprimir durante a sequência de transferência de imagens.



**6** Assim que o filme for ejetado (a impressora para emitindo um som), segure a borda do filme e remova-o da impressora.

Podem ver o número de impressões restantes na aplicação.

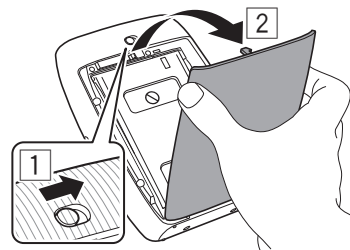


**Descarregar o cartucho de filme "INSTAX MINI"**

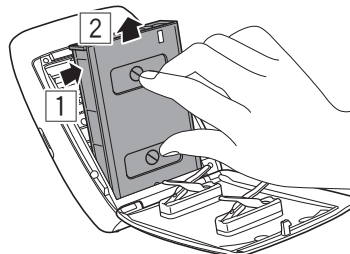
**Cuidado:**

Não abra a tampa do compartimento do filme até terminar o filme; caso contrário, o resto do filme será exposto e ficará branco, então o filme não poderá mais ser usado.

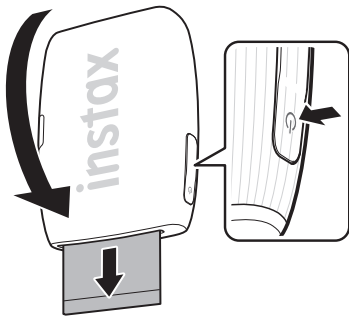
- 1** Deslize e segure o bloqueio da tampa do compartimento do filme no lugar e, em seguida, abra a tampa do compartimento do filme.



- 2** Segure os orifícios retangulares no cartucho de filme e retire o cartucho de filme vazio.



## Reimprimir uma imagem



Pode imprimir novamente a imagem que foi impressa imediatamente antes de desligar a impressora. Vire a impressora com a ranhura de ejeção do filme voltada para baixo e pressione o botão de alimentação.

### Nota

A função de reimpressão lembra-se da última imagem que imprimiu até que a impressora seja desligada. Nesse momento, esta informação é eliminada.

## Controlar a aplicação utilizando a orientação da impressora e do botão de alimentação

Quando a impressora está conectada à aplicação no seu smartphone ou tablet, pode controlar a aplicação inclinando a impressora.

Para obter detalhes, consulte as perguntas frequentes da aplicação MINI LINK.

### Nota

Certifique-se de que [Ativar a operação do aplicativo] está ativado na aplicação MINI LINK. Quando está inativo, esta função não pode ser utilizada.

## Controlar o zoom e o disparo do obturador com o modo "Câmera INSTAX" na aplicação

Toque em [Câmera instax] para entrar no modo de câmara INSTAX.



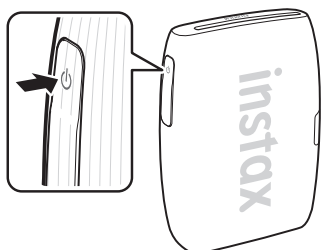
Incline a impressora para a frente para aumentar o zoom.



Incline a impressora para trás para diminuir o zoom.



Pressione o botão de alimentação para tirar uma fotografia.



## INSTAX AIR STUDIO/Clique para criar colagem

### instaxAiR studio

Podemos decorar o seu espaço com os seus efeitos de realidade aumentada preferidos e desfrutar de fotografar a qualquer momento e em qualquer lugar.

### Clique para criar colagem:

É possível criar fotografias em colagem facilmente a partir de uma série de disparos contínuos.

Para mais detalhes, leia este código.



## Aviso importante para o INSTAX AIR STUDIO

O INSTAX AIR STUDIO não é totalmente compatível com determinados modelos de smartphone, e pode ter limitações de deteção do motivo principal.

Os seguintes smartphones são compatíveis com o INSTAX AIR STUDIO:

### iOS

iPhone 15 Pro/iPhone 15/iPhone 14 Pro/iPhone 14/  
iPhone 13 Pro Max/iPhone 13/iPhone SE (3.ª geração)

### Sistema operativo Android

Google Pixel 8 Pro/Google Pixel 8/Google Pixel 7 Pro/  
Google Pixel 7/Galaxy S23/Galaxy A52 5G

Leia o código para ver a lista completa mais recente dos modelos de smartphones compatíveis e para obter detalhes sobre as limitações de deteção:



[https://instax.com/mini\\_link\\_3/airstudio/](https://instax.com/mini_link_3/airstudio/)

## Especificações

|                                      |  |
|--------------------------------------|--|
| Método de gravação                   | Exposição de 3 cores com OLED  |
| Filme usado                          | FUJIFILM Filme instantâneo INSTAX MINI (vendido separadamente)   |
| Tamanho de imagem                    | 62 mm × 46 mm  |
| Contagem de pixels de exposição      | 800 × 600 pontos   |
| Resolução de exposição               | 12,5 pontos/mm (318 dpi, 80 µm de passo do ponto)  |
| Gradação de exposição                | Gradação RGB de 256 cores  |
| Interface                            | Versão de Bluetooth 5,1  |
| Formato de imagem imprimível         | JPEG, PNG, HEIF, DNG   |
| Tempo de impressão                   | Aproximadamente 15 seg.  |
| Número possível de imagens impressas | Aproximadamente 100 (a partir da carga completa; o número de impressões depende das condições de uso.)             |
| Fonte de alimentação                 | Bateria de íons de lítio (tipo interno: não removível)   |
| Tempo de carregamento                | Aproximadamente 1,5 a 2,0 horas (dependendo da temperatura ambiente no momento do carregamento)                    |
| Consumo de energia                   | Ao imprimir: Aproximadamente 3 W<br>Desligar: Aproximadamente 0,0 W (0,6 mW)                                       |
| Função de desligar automaticamente   | 5 minutos/desligada<br>* Desativar a função de desligar automaticamente aumentará o consumo de energia do produto. |
| Ambiente de funcionamento            | Temperatura: +5 °C a +40 °C<br>Humidade: 20% a 80% (sem condensação)   |
| Dimensões                            | 90,0 mm × 37,3 mm × 125,0 mm (excluindo partes salientes)  |
| Peso                                 | 210 g (excluindo o cartucho de filme)  |
| Acessório fornecido                  | Cabo USB Type-C (FZ00013220, comprimento: 30 cm)   |

\*As especificações acima estão sujeitas a alterações para melhoria de desempenho.

## Resolução de problemas

Verifique os seguintes itens antes de considerar o problema como avaria. Se o problema persistir mesmo após a tomada de medidas, contacte o centro de assistência FUJIFILM para reparação no seu país ou visite o site abaixo:

FUJIFILM site: <https://www.fujifilm.com/>

Se ocorrer o seguinte problema...

| Problema   | Possíveis causas e soluções   |
|--|---|
| Não consigo ligar a impressora.                              | <ul style="list-style-type: none"> <li>A bateria pode não estar carregada. Carregue a impressora.</li> <li>Não pressionou o botão de alimentação durante tempo suficiente. Mantenha o botão de alimentação pressionado durante aproximadamente 1 segundo.</li> </ul>  |
| A bateria perde a carga rapidamente.                         | Se usar a impressora num ambiente muito frio, a bateria gasta-se rapidamente. Mantenha a impressora quente antes de imprimir.   |
| A impressora desliga-se durante o uso.                       | O nível da bateria pode estar baixo. Carregue a impressora.   |
| O carregamento não inicia.                                   | Certifique-se de que a ficha do adaptador de alimentação USB está corretamente ligada à tomada elétrica.  |
| A impressora demora demasiado tempo a carregar.              | A baixas temperaturas, o carregamento pode demorar mais tempo.  |
| O carregamento para durante o carregamento.                  | Carregue a bateria num intervalo de temperatura de +5 °C a +40 °C. Se não conseguir carregar a impressora neste intervalo, contacte o seu revendedor ou centro de suporte FUJIFILM.   |
| A impressora não funciona normalmente.                       | <ul style="list-style-type: none"> <li>Pode haver uma avaria temporária. Prima o botão de reinicialização. Se a impressora continuar a não funcionar normalmente, contacte o nosso centro de assistência técnica para reparação.</li> <li>A bateria pode não estar carregada. Carregue a impressora.</li> </ul> |
| O cartucho de filme não carrega ou não carrega corretamente. | <ul style="list-style-type: none"> <li>Use filme instantâneo INSTAX MINI FUJIFILM (não podem ser usados outros filmes).</li> <li>Alinhe a marca amarela no cartucho de filme com o marcador de alinhamento amarelo no corpo da impressora, quando estiver alinhado, coloque o filme na impressora.</li> </ul>   |

| Problema  | Possíveis causas e soluções  |
|---|--|
| O filme não é ejetado.                                  | <ul style="list-style-type: none"> <li>• O filme pode estar desalinhado devido a um impacto, como vibração ou queda. Carregue um novo cartucho de filme.</li> <li>• Se o filme estiver encravado, desligue a impressora e ligue-a novamente. Se o problema persistir, remova o filme encravado e coloque um novo cartucho de filme.</li> </ul> |
| Algumas ou todas as impressões finalizadas são brancas. | Não abra a tampa do compartimento do filme até que o filme tenha sido completamente usado. Se a tampa do compartimento do filme for aberta com o filme restante, o filme será exposto e ficará branco.   |
| A impressão é irregular.                                | <ul style="list-style-type: none"> <li>• Não agite, curve, dobre ou segure a impressão imediatamente após esta ser impressa.</li> <li>• Não obstrua a ranhura de ejeção de filme.</li> </ul>   |
| Não consigo reimprimir imagens.                         | A última imagem armazenada que foi impressa será eliminada quando a impressora for desligada.  |
| A função usada inclinando a impressora não funciona.    | Confirme que [Ativar a operação do aplicativo] na aplicação MINI LINK está ativado.  |

## AVISO DE SEGURANÇA IMPORTANTE

Este produto foi projetado para garantir a segurança do utilizador quando manipulado corretamente e de acordo com o manual de utilização e as instruções fornecidas. É importante que tanto o produto como o filme "INSTAX MINI" sejam manipulados corretamente e usados apenas para imprimir fotografias como indicado no manual de utilização e nas instruções do filme "INSTAX MINI". Para referência futura, mantenha o manual de utilização num local seguro e acessível.

### AVISO

Este símbolo indica perigo, que pode resultar em ferimentos ou morte. Siga estas instruções.

### AVISO

- ⚠ Se ocorrer qualquer uma das seguintes situações, desligue imediatamente o cabo USB Type-C, desligue a impressora e interrompa a sua utilização:
  - A impressora fica quente, emite fumo, emite um odor a queimado ou funciona de forma anómala.
  - A impressora caiu dentro de água ou objetos estranhos entraram na impressora.
- ⚠ Este dispositivo contém uma bateria incorporada. Não sujeite a calor, não deite no fogo, não deixe cair nem sujeite a impactos. Se o fizer, a impressora poderá explodir.

### AVISO

- ⚠ Nunca tente desmontar este produto. Pode ferir-se.
- ⚠ Se a impressora não estiver a funcionar corretamente, para evitar ferimentos, não a tente consertar por si.
- ⚠ Se este produto cair ou for danificado de modo a que as peças internas fiquem visíveis, não lhe toque. Contacte o seu revendedor FUJIFILM.
- ⚠ Não toque em nenhuma peça no interior da tampa traseira. Isto pode causar ferimentos.
- ⚠ Nunca molhe este produto nem o manuseie com as mãos molhadas. Fazê-lo pode resultar em choque elétrico.
- ⚠ Desligue imediatamente o cabo USB Type-C assim que a bateria estiver totalmente carregada.
- ⚠ Mantenha fora do alcance de crianças pequenas. Este produto pode provocar ferimentos nas mãos de uma criança.
- ⚠ Não cubra nem embrulhe a impressora ou o adaptador CA com um pano ou cobertor. Isto pode causar aquecimento e distorcer a caixa ou causar um incêndio.



A marca "CE" certifica que este produto cumpre os requisitos da UE (União Europeia) relativamente à segurança, saúde pública, ambiente e proteção ao consumidor. ("CE" é a abreviatura de Conformité Européenne.)

Pela presente, a FUJIFILM declara que o tipo de equipamento de rádio "FI033W" está em conformidade com a Diretiva 2014/53/UE. Para mais informações, acesse ao site abaixo:  
[https://instax.com/mini\\_link\\_3/en/spec/](https://instax.com/mini_link_3/en/spec/)

## Cuidados simples com a impressora

### ■ Manusear a impressora e a bateria

- CUIDADO - Não exponha a calor excessivo, como luz solar, fogo ou algo semelhante. Pode resultar numa explosão ou fuga de líquido ou gás inflamável durante a utilização, armazenamento, transporte ou descarte.
- CUIDADO - Não elimine uma bateria no fogo ou num forno quente. Não esmague nem corte mecanicamente a bateria. Isto pode resultar numa explosão.
- CUIDADO - Não sujeite a uma pressão de ar extremamente baixa a alta altitude, isto pode resultar numa explosão ou numa fuga de líquido ou gás inflamável.

### ■ Cuidados com a impressora

1. Não abra a tampa do compartimento do filme até que todas as exposições do filme tenham sido usadas, pois irá expor prematuramente o filme restante e torná-lo inutilizável.
2. A sua impressora é um objeto frágil. Não a exponha a água, areia ou materiais arenosos.
3. Não utilize solventes, como diluente ou álcool, para remover a sujidade.
4. Mantenha o compartimento do filme e o interior da impressora limpos para evitar danificar o filme.
5. Não deixe a sua impressora sob luz solar direta ou em locais quentes, como dentro de um carro. Não deixe a impressora em locais húmidos por períodos prolongados.
6. Os gases repelentes de traças, como o naftaleno, podem afetar a sua impressora e as impressões. Tome cuidado para manter a sua impressora e impressões num local seguro e seco.
7. Note que o intervalo de temperatura dentro do qual a sua impressora pode ser usada é de +5 °C a +40 °C.
8. Tome muito cuidado para garantir que os materiais impressos não violam direitos autorais, direitos de imagem, privacidade ou outros direitos pessoais e não ofendem a moral pública. Ações que violem os direitos de outros, sejam contrárias à moral pública ou constituam um incómodo podem ser puníveis por lei ou de outra forma tornando-se legalmente processáveis.
9. Esta impressora foi concebida para uso doméstico/pessoal. Não é adequada para uso comercial.

### ■ Carregar a bateria

- A bateria não foi totalmente carregada durante o fabrico. Carregue a bateria totalmente antes da primeira utilização.
- Carregue a bateria utilizando o cabo USB Type-C fornecido. O tempo de carregamento aumenta a temperaturas ambiente inferiores a +10 °C ou superiores a +35 °C.
- Não tente carregar a bateria a temperaturas acima de +40 °C ou a temperaturas abaixo de +5 °C, pois a bateria não carrega.

### ■ Vida útil da bateria

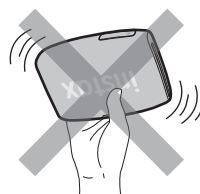
A temperaturas normais, a bateria pode ser recarregada cerca de 300 vezes. Um decréscimo considerável do tempo que a bateria mantém uma carga indica que esta atingiu o fim da sua vida útil.

### ■ Cuidados ao manusear a bateria

A bateria e o corpo da impressora podem ficar quentes ao tato após uso prolongado. Isto é normal.

### ■ As marcas de certificação obtidas pela impressora estão localizadas dentro do compartimento do filme.

### ■ Cuidados ao imprimir:



Não agite a impressora durante a impressão.



Não deixe cair a impressora durante a impressão.



Não cubra a ranhura de ejeção do filme durante a impressão.

### ■ Cuidados com filme e impressão "INSTAX MINI"

Consulte o filme instantâneo FUJIFILM INSTAX "INSTAX MINI" para instruções de utilização do filme. Siga todas as instruções para uma utilização segura e adequada:

1. Mantenha o filme num local fresco. Não deixe o filme num local onde a temperatura seja extremamente elevada (por exemplo, dentro de um carro fechado) durante muitas horas.
2. Não perfure, rasgue ou corte o filme "INSTAX MINI". Se o filme ficar danificado, não o utilize.
3. Quando carregar um cartucho de filme, utilize o filme assim que possível.
4. Se o filme tiver sido guardado num local onde a temperatura seja extremamente alta ou baixa, deixe-o voltar à temperatura ambiente antes de começar a imprimir fotografias.
5. Certifique-se de que usa o filme antes de expirar a validade ou da data "Usar antes de".
6. Evite deixar passar no raio-X da bagagem no aeroporto e outras exposições a raios-X fortes. O efeito do embaciamento, etc., pode aparecer num filme não utilizado. Recomendamos que leve a impressora e/ou o filme para o avião na bagagem de mão. (Consulte cada aeroporto para obter mais informações.)
7. Evite luz forte e mantenha as impressões reveladas num local fresco e seco.
8. Não perfure nem corte o filme, pois contém uma pequena quantidade de pasta cáustica (altamente alcalina). Nunca deixe crianças ou animais colocarem o filme na boca. Garanta também que a pasta não entra em contacto com a pele ou com a roupa.
9. Se a pasta no interior do filme entrar em contacto com a pele ou a roupa, lave imediatamente com muita água. Se a pasta entrar em contacto com os olhos ou a boca, lave imediatamente a área com muita água e contacte um médico. Observe que a substância alcalina no interior do filme permanece ativa durante cerca de 10 minutos após a impressão da imagem.

## ■ Cuidados ao manusear o filme e as impressões de fotografias

Para detalhes completos, consulte as instruções e avisos na embalagem do filme instantâneo FUJIFILM "INSTAX MINI".



### Informações para acompanhamento na Europa

Fabricante: FUJIFILM Corporation

7-3, Akasaka 9-Chome, Minato-ku, Tóquio  
Japão

Representante autorizado na Europa:

FUJIFILM Europe GmbH  
Balcke-Duerr-Allee 6, 40882 Ratingen  
Alemanha

Importador da UE: FUJIFILM Europe B.V.

Oudenstaart 1, 5047 TK Tilburg  
Países Baixos

Importador para o Reino Unido: FUJIFILM UK Limited

Fujifilm House, Whitbread Way,  
Bedford, Bedfordshire, MK42 0ZE  
Reino Unido

### Dispositivos Bluetooth®: Precauções

**IMPORTANTE:** Leia os seguintes avisos antes de utilizar o transmissor Bluetooth integrado do produto.

#### ■ Use apenas como parte de uma rede Bluetooth.

A FUJIFILM não se responsabiliza por danos resultantes de uso não autorizado. Não utilize em aplicações que exijam um elevado grau de fiabilidade, por exemplo, em dispositivos médicos ou outros sistemas que possam afetar direta ou indiretamente a vida humana. Ao utilizar o dispositivo num computador e em outros sistemas que exijam um maior grau de fiabilidade que as redes Bluetooth, certifique-se de que toma todas as precauções necessárias para garantir a segurança e evitar uma avaria.

#### ■ Use apenas no país em que o dispositivo foi adquirido.

Este dispositivo está em conformidade com os regulamentos referentes aos dispositivos Bluetooth no país em que foi adquirido. Observe todos os regulamentos da localização ao utilizar o dispositivo. A FUJIFILM não se responsabiliza por problemas decorrentes do uso em outras jurisdições.

#### ■ Dados sem fios (imagens) podem ser interceptados por terceiros.

A segurança dos dados transmitidos através de redes sem fios não é garantida.

#### ■ Não utilize o dispositivo em locais sujeitos a campos magnéticos, eletricidade estática ou interferência de rádio.

Não utilize o transmissor perto de fornos micro-ondas ou noutros locais sujeitos a campos magnéticos, eletricidade estática ou interferência de rádio que possam impedir a receção de sinais sem fios. Pode ocorrer interferência mútua quando o transmissor é utilizado nas proximidades de outros dispositivos sem fios que funcionem na banda de 2,4 GHz.

#### ■ O transmissor Bluetooth opera a 2,400 GHz – 2,4835 GHz. A potência máxima de radiofrequência é de 9,10 mW.

#### ■ Este dispositivo opera na mesma frequência que dispositivos comerciais, educacionais e médicos e transmissores sem fios.

Também opera na mesma frequência que transmissores licenciados e transmissores de baixa tensão especiais não licenciados usados em sistemas de monitorização por identificação de radiofrequência para linhas de montagem e em outras aplicações semelhantes.

#### ■ Para evitar interferência com os dispositivos acima, observe as seguintes precauções.

Confirme que o transmissor de identificação de radiofrequência não está a funcionar antes de usar este dispositivo. Se notar que este dispositivo causa interferência em sistemas de monitorização por identificação de radiofrequência de baixa tensão, contacte um representante da FUJIFILM.

#### ■ O seguinte pode ser punível por lei:

- Desmontagem ou modificação deste dispositivo.
- Remoção das etiquetas de certificação do dispositivo.

#### ■ Informação de marca comercial

A marca-palavra e os logótipos Bluetooth® são marcas comerciais registadas e propriedade da Bluetooth SIG, Inc., e qualquer utilização de tais marcas pela FUJIFILM é feita sob licença.

Se tiver alguma questão acerca deste produto, contacte um revendedor autorizado FUJIFILM ou aceda ao site abaixo:  
<https://www.fujifilm.com/>

# FUJIFILM

## FUJIFILM Corporation

7-3, AKASAKA 9-CHOME, MINATO-KU, TOKYO 107-0052, JAPAN