

FUJIFILM

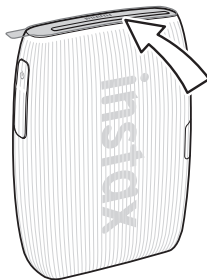
instax mini Link 3™

Smartphone Printer

Használati útmutató (teljes verzió)



Használat előtt válassza le a védőfedelelet.



Az INSTAX MINI instant filmkazetta kezelésére vonatkozó óvintézkedések

Ne nyissa ki a filmrekesz fedelét, amíg el nem használta a behelyezett INSTAX MINI filmkazetta mind a 10 filmlapját. Ha kinyitja a filmkazetta fedelét, a filmkazetta fel nem használt része a elfehéredik, és a továbbiakban használhatatlanná válik.

Tartalomjegyzék

Használat előtt	3
Megjegyzések a nyomtató hulladékba helyezéséhez.....	3
A fényképezőgép részei	3
Az alkalmazás telepítése	4
Az akkumulátor töltése	4
LED töltöttség állapotjelzője.....	4
A LED villogási sorrendje töltés közben	4
Az akkumulátor állapotának ellenőrzése	5
Az „INSTAX MINI” filmkazetta behelyezése.....	6
A nyomtató be- és kikapcsolása	7
Nyomtató állapota – LED jelzőfény.....	7
Csatlakozás és nyomtatás	7
Amikor először létesít kapcsolatot a nyomtatóval.....	7
Ha a nyomtató és az okostelefon már csatlakozik egymáshoz.....	10
Az „INSTAX MINI” filmkazetta eltávolítása	11
Kép újranyomtatása.....	12
Az alkalmazás vezérlése a nyomtató tájolásával és a bekapcsoló gombbal	12
Nagyítás/kicsinyítés és zárkioldás vezérlése az alkalmazás „INSTAX fényképezőgép” módjával	12
INSTAX AIR STUDIO/Kattintson kollázs készítéséhez	13
Fontos megjegyzés az INSTAX AIR STUDIO-val kapcsolatban	13
Műszaki adatok.....	14
Hibaelhárítás	14
FONTOS BIZTONSÁGI MEGJEGYZÉS	15
A nyomtató alapvető kezelése	16
Bluetooth® eszközök: Figyelmeztetések	17

Független JPEG csoport (IJG) licencek

A szoftver részben a Független JPEG csoport munkáján alapul.

© 2024 FUJIFILM Corporation. Minden jog fenntartva.

Használat előtt

A nyomtató használata előtt ellenőrizze a következők rendelkezésre állását:

Mellékelt tartozékok

- C típusú USB-kábel
- Használati útmutató (1)
- (FZ00013220) (1)

- ❗ Az akkumulátor gyárilag nincs teljesen feltöltve, a nyomtató használata előtt feltétlenül töltsse fel az akkumulátort.
- ❗ A kötegelt USB Type-C kábel a Link nyomtató töltésére szolgál.

A biztonságos használat érdekében olvassa el a „FONTOS BIZTONSÁGI MEGJEGYZÉS” részt (15. oldal).

Megjegyzések a nyomtató hulladékba helyezéséhez

A nyomtatóban egy beépített lítium-ion akkumulátor található.

A nyomtató hulladékba helyezésekor kövesse a helyi előírásokat, és azoknak megfelelően helyezze hulladékba.

Kérjük, tájékozódásul olvassa el a mellékelt KAPCSOLATTARTÁSI INFORMÁCIÓK lapot.

Amennyiben az Ön országa vagy régiója nem szerepel a lapon, kérjük, vegye fel a kapcsolatot a helyi forgalmazóval.

FIGYELEM

Ne vegye ki a beépített akkumulátort; ellenkező esetben égési sérülést szenvedhet.



Elektromos és elektronikus berendezések ártalmatlanítása a háztartásokban

Az elektromos és elektronikus hulladékok ártalmatlanítása

(Az Európai Unióban és más, saját gyűjtőrendszerrel rendelkező országokban)

Ez a szimbólum, amely a terméken, a kézikönyvben, a garancialevélen és/vagy a csomagoláson jelenik meg, azt jelzi, hogy az adott termék nem tekinthető normál háztartási hulladéknak. Ehelyett megfelelő, elektromos és elektronikus hulladékok újrahasznosításához létesült gyűjtőhelyen kell leadni. A hulladék megfelelő kezelésével Ön megelőzi a további környezetszennyezés és emberi egészségre káros folyamatok negatív következményeinek kialakulását, amely egyébként megtörténne a hulladék nem megfelelő kezelése esetén. Az anyagok újrahasznosítása segít megóvni a környezeti erőforrásokat. A termék újrahasznosításával kapcsolatos további információkért forduljon a helyi önkormányzathoz, újrahasznosító szervezethez vagy ahhoz az üzlethez, ahol a terméket megvásárolta.

Az Európai Unió kívüli országok esetén: Ha ezt a terméket el kívánja dobni, kérjük, forduljon a helyi hatóságokhoz további információért a helyes hulladékkezelési módot illetően.



Ez az elemeken vagy akkumulátorokon található szimbólum azt jelzi, hogy az adott elemek vagy akkumulátorok nem kezelhetők normál háztartási hulladékként.

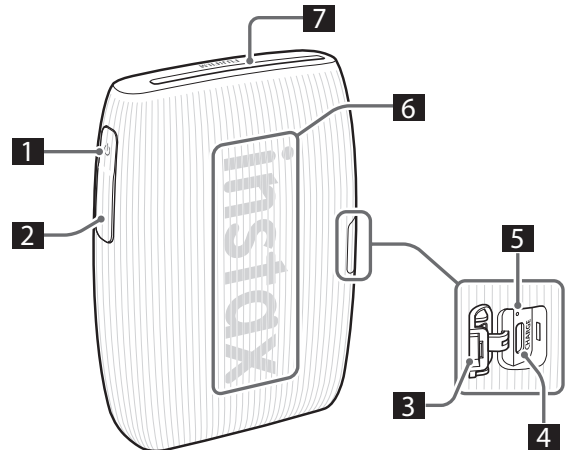
Vásárlóknak Törökországban:

EEE megfelel az irányelveknek.

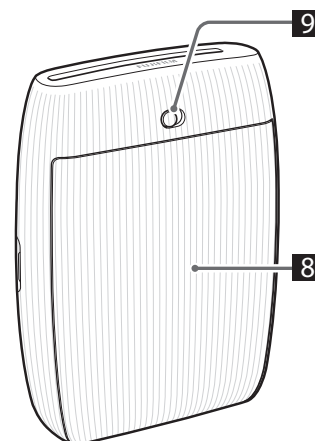
A fényképezőgép részei

- ❗ A nyomtató első alkalommal történő használatakor győződjön meg arról, hogy az akkumulátor teljesen fel van töltve.

Eleje



Hátulnézet



- 1 Bekapcsoló gomb
- 2 Funkciógomb
- 3 C típusú USB-csatlakozó fedele
- 4 C típusú USB-csatlakozó
- 5 Visszaállítás gomb^{*1}
- 6 LED^{*2}
- 7 Filmkiadó nyílás
- 8 Filmrekesz ajtaja
- 9 Filmrekesz ajtajának zárja

^{*1} Ha a nyomtató nem működik megfelelően, használja a Visszaállítás gombot a nyomtató alaphelyzetbe állításához.

^{*2} A LED jelző állapotát illető részleteket lásd a 4, 5 és 7 oldalakon.

Az alkalmazás telepítése

Kérjük, a nyomtató használata előtt telepítse okostelefonjára a MINI LINK alkalmazást.

- Ha Android OS rendszerű okos telefont használ, keresse meg a MINI LINK okos telefon-alkalmazást a Google Play Áruházban, és telepítse azt.

*Az Android OS okos telefonokra vonatkozó követelmények:
Android verzió 10,0 vagy újabb, telepített Google Play Áruházzal

- Ha iOS rendszerű okos telefont használ, keresse meg a MINI LINK okos telefon-alkalmazást az App Store áruházban, és telepítse azt.

*Az iOS okos telefonokra vonatkozó követelmények: iOS verzió 16,0 vagy újabb

- Ha le is töltötte az alkalmazást, és okos telefonja megfelel a fenti követelményeknek, akkor is előfordulhat, hogy nem tudja használni a MINI LINK okos telefon-alkalmazást. Ez az okos telefon típusától függ.

A rendszerkövetelményekre vonatkozó legújabb információkért látogasson el az INSTAX MINI LINK alkalmazás letöltési oldalára.

Szkennelje be a MINI LINK okos telefon-alkalmazás letöltéséhez



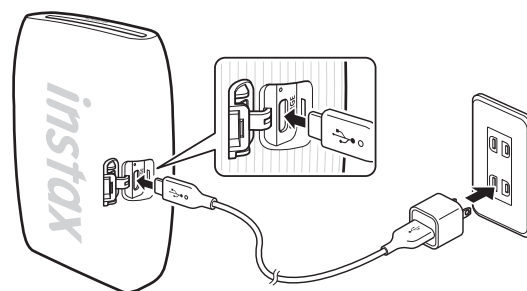
iOS



Android OS

A szöveges QR-kód maga a Denso Wave Incorporated bejegyzett védjegye és szövédjegye.

Az akkumulátor töltése



Csatlakoztassa a nyomtatót a mellékelt C típusú USB-kábel segítségével az USB hálózati adapterhez (okos telefonjához mellékelve), majd csatlakoztassa az USB hálózati adaptert egy beltéri hálózati csatlakozó aljzatba.

- Amíg a töltés folyamatban van, Ön nyomtathat képet.
- A töltés körülbelül 1,5–2 órát vesz igénybe.

LED töltöttség állapotjelzője

A nyomtató bekapcsolásakor

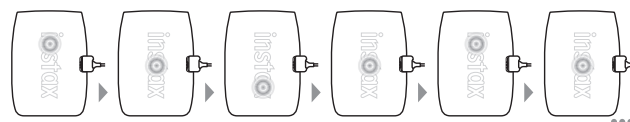
LED	Töltés állapota
Fehér LED (pulzáló)	Nincs töltés
Zöld LED (villog)	Töltés
Zöld LED (statikus LED-ek)	A töltés kész

Amikor a nyomtató ki van kapcsolva

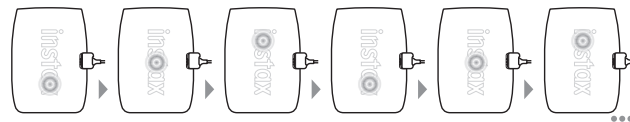
LED	Töltés állapota
A LED ki van kapcsolva	Nincs töltés/töltés kész
Zöld LED (villog)	Töltés

A LED villogási sorrendje töltés közben

A nyomtató bekapcsolásakor



Amikor a nyomtató ki van kapcsolva



Töltés PC-ről:

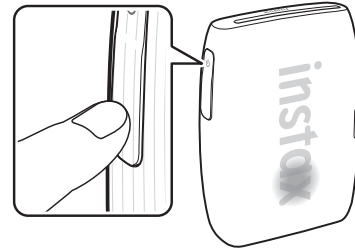
- Csatlakoztassa a nyomtatót közvetlenül a számítógépre. Ne csatlakoztassa USB-hubon vagy billentyűzetten keresztül.
- Ha a számítógép töltés közben alvó módba kapcsol, akkor a töltés leáll. A töltés folytatásához lépjen ki az alvó módból, majd csatlakoztassa újra az C típusú USB-kábel.
- Előfordulhat, hogy az akkumulátor a specifikációk és a számítógép beállításai vagy használati körülményei miatt nem képes feltölteni.




Megjegyzések

- Az akkumulátor gyárilag nincs teljesen feltöltve, a nyomtató használata előtt feltétlenül tölts fel az akkumulátort.
- Az akkumulátor nem kivehető.
- Az akkumulátorra vonatkozó megjegyzéseket lásd a „A nyomtató alapvető kezelése” részben. (16. o.)

Az akkumulátor állapotának ellenőrzése

Ha megnyomja a funkciógombot, miközben a nyomtató be van kapcsolva, megjelenik az akkumulátor állapota.



LED	Töltés állapota
	Alacsony töltöttségi szint
	Közepes töltöttségi szint
	Magas töltöttségi szint

Ellenőrizze az akkumulátor állapotát az okostelefonján, ha csatlakozik az alkalmazáshoz.

Az „INSTAX MINI” filmkazetta behelyezése

Figyelem

Ne nyissa ki a filmrekesz ajtaját, amíg el nem használta a filmet; ellenkező esetben a hátralévő film fényt kap és fehér színűvé válik, és a film a továbbiakban nem használható.

- A filmkazetta behelyezésekor soha ne nyomja meg a filmkazetta hátulján lévő két négyzet alakú lyukat.
- Soha ne használjon lejárt filmkazettát, ez ugyanis károsíthatja a nyomtatót.

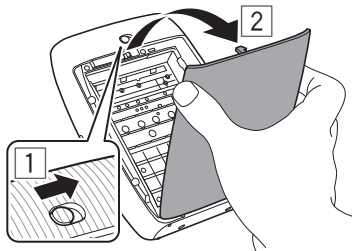
Csak FUJIFILM INSTAX MINI instant filmet használjon. INSTAX SQUARE film és INSTAX WIDE film nem használható.

A filmkazettára vonatkozó megjegyzések

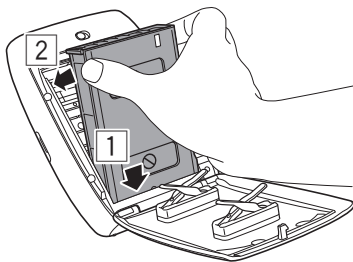
- Minden FUJIFILM INSTAX MINI filmkazetta egy fekete védőborítót és 10 filmlapot tartalmaz.
- Ne távolítsa el a filmkazettát a belső fóliacsomagolásból, amíg készen nem áll a film nyomtatóba töltésére.
- A filmfedél automatikusan kipattan, ha a filmrekesz ajtaja zárva van.

További részleteket a FUJIFILM INSTAX MINI instant film csomagolásán lévő használati útmutatóban talál.

- 1** Csúsztassa el és tartsa a filmrekesz ajtajának zárját a helyén, majd nyissa ki a filmrekesz ajtaját.



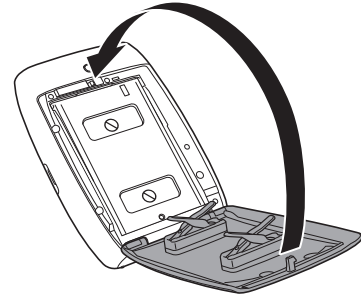
- 2** Helyezze be a filmkazettát a filmkazettán és a nyomtató burkolatán látható sárga jelek egymáshoz igazításával.



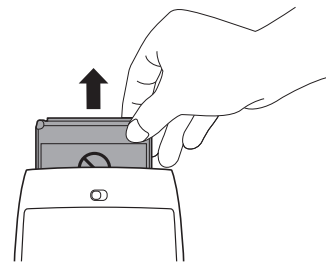
Megjegyzés

Mindenképpen igazítsa egymáshoz a nyomtatón és a filmkazettán lévő sárga jelzéseket.

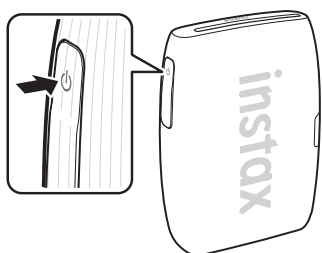
- 3** Zárja be a filmrekesz ajtaját.



- 4** A fekete védőfedél automatikusan kilökődik, távolítsa el és dobja ki.



A nyomtató be- és kikapcsolása



Nyomja meg, és tartsa lenyomva a bekapcsoló gombot körülbelül 1 másodpercig a nyomtató be- vagy kikapcsolásához. A LED-ek a nyomtató bekapcsolásakor kigyulladnak. A nyomtató automatikusan kikapcsol, ha meghatározott ideig nincs használatban.

Nyomtató állapota – LED jelzőfény

A LED fények a nyomtató állapotát jelzik.

LED	Állapot
Kék LED (villog)	A firmware frissítése folyamatban van
Ciánkék LED (villog)	Adatátvitel a nyomtatóra
Bíborvörös LED (pulzáló)	Nyomatás/újryomatás
Sárga LED (statikus – a nyomtató 3 másodpercen belül kikapcsol)	Nem tölthető Alacsony töltöttség
Sárga LED (villog)	Filmkiadási hiba történt

Csatlakozás és nyomtatás

Az INSTAX MINI LINK alkalmazás funkcióinak segítségével különböző nyomatokat hozhat létre, például szöveg hozzáadásával és szűrők beállításával a képeken.

Az alkalmazás használatával kapcsolatos részleteket illetően keresse fel a következő oldalt:

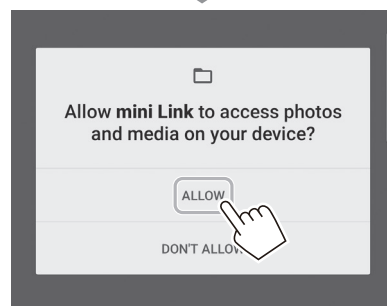
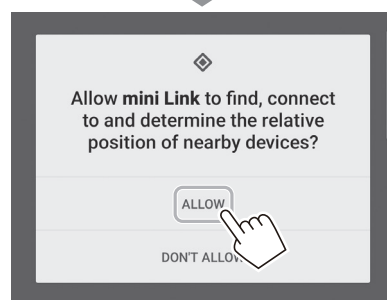
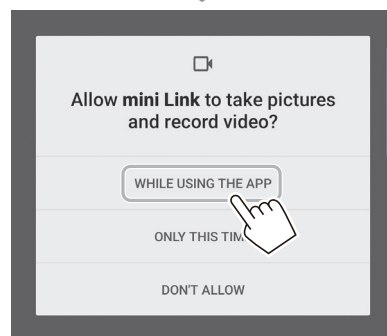
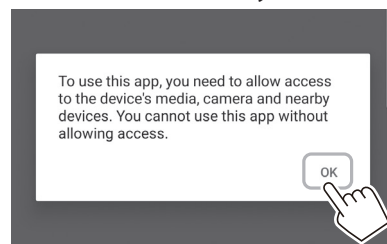
https://instax.com/mini_link_3/

Amikor először létesít kapcsolatot a nyomtatóval

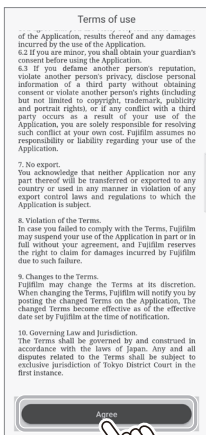
1 Nyissa meg az „INSTAX MINI LINK” alkalmazást.



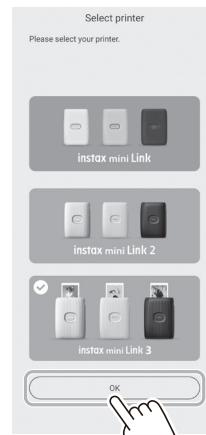
2 Alkalmazás beállításának folyamata



3 Olvassa el a használati feltételeket, majd kattintson az [Agree] gombra.

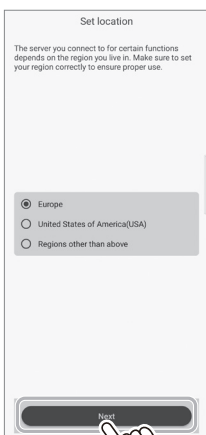


6 A Nyomtató kiválasztása képernyőn válassza az [INSTAX MINI LINK 3] lehetőséget, majd kattintson az [OK] gombra.



4 Válassza ki a régióját, majd kattintson a [Next] gombra.

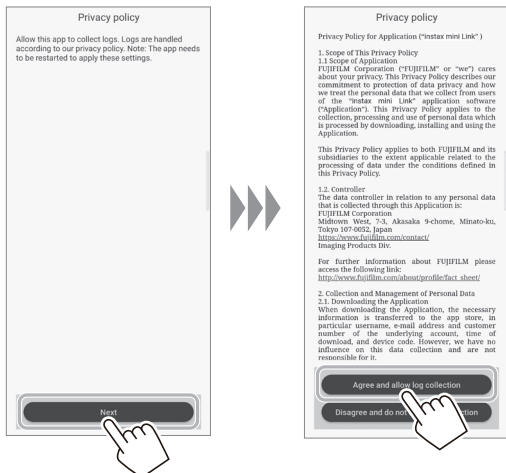
Ha a nyomtatót Európában használja, válassza az [Europe] lehetőséget.



7 Az alábbi képernyő megjelenésekor kapcsolja be a nyomtatót, majd kattintson a [Next] gombra.

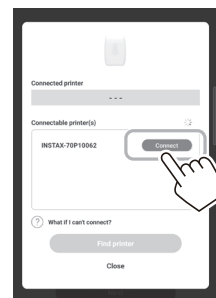


5 Kattintson a [Next] gombra, olvassa el az adatvédelmi szabályzatot, majd kattintson az [Agree and allow log collection] elemre.



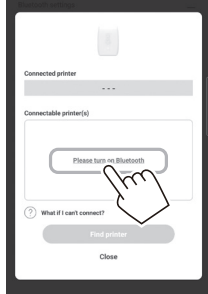
8 A nyomtató észlelésekor kattintson a [Connect] gombra.

Több nyomtató észlelése esetén válassza ki a listából a csatlakoztatni kívánt nyomtatót. A nyomtató azonosítója (eszközneve) a nyomtató alján található.

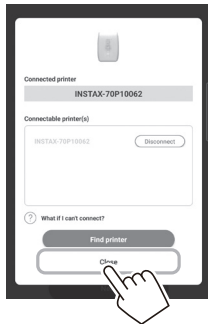


Megjegyzés

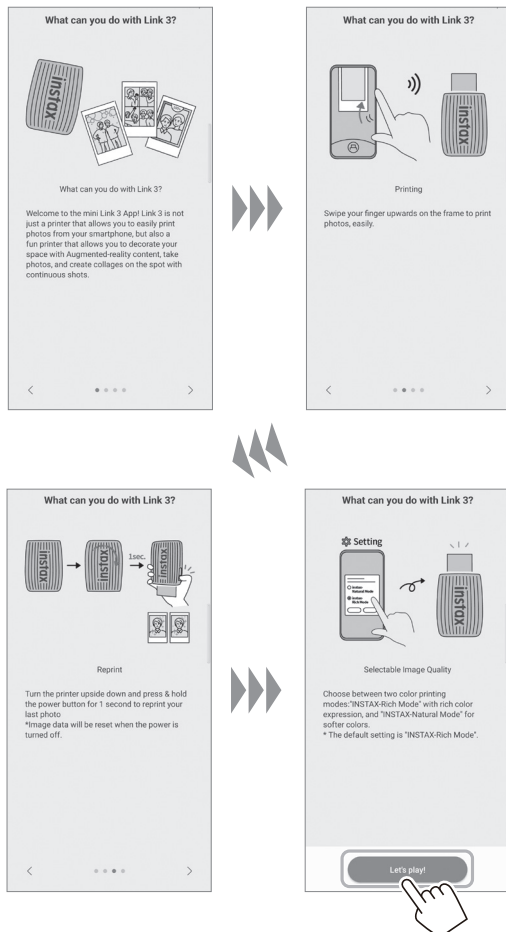
Ha a Bluetooth-beállítások ki vannak kapcsolva, a Bluetooth-beállítások bekapcsolásához koppintson a [Please turn on Bluetooth] lehetőségre.



9 A nyomtató sikeres csatlakozásakor koppintson a [Close] gombra.



10 Megjelenik egy rövid útmutató. Olvassa el az utasításokat, majd koppintson az [Let's play!] elemre.



11 Válasszon ki egy nyomtatni kívánt képet.



Képek szerkesztése

Nyomatás előtt az alábbi képszerkesztési lehetőségek állnak rendelkezésre.

	Szöveg vagy matrica hozzáadása a képekhez.
	Képek kivágása vagy elforgatása.
	Szűrőt alkalmaz a képeken.
	Beállíthatja a képek fényerejét.

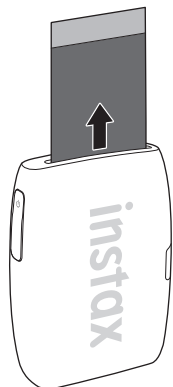
12 Érintse meg a [Print] ikont, vagy húzza felfelé az ujját a képernyőn.

A nyomtató megkezdja a nyomtatást. Kiválaszthatja a képsorozat átvitele során nyomtatni kívánt példányszámot is.



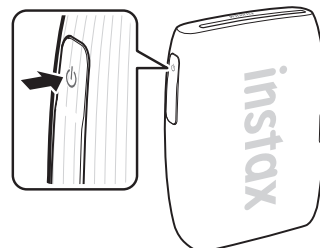
13 Miután a nyomtató kiadta a filmet (abbamarad a hang), a film szélét tartva vegye azt ki a nyomtatóból.

Ellenőrizheti az alkalmazásban a még fennmaradt nyomatok számát.



Ha a nyomtató és az okostelefon már csatlakozik egymáshoz

- 1** Nyomja meg, és tartsa lenyomva a bekapcsoló gombot körülbelül 1 másodpercig a nyomtató bekapcsolásához.
A LED világít.



- 2** Nyissa meg az „INSTAX MINI LINK” alkalmazást.



- 3** Koppintson a képernyő tetején található [Add your printer] lehetőségre.

Válassza ki a csatlakoztatni kívánt nyomtatót a Csatlakoztatható nyomtató(k) listájából, majd koppintson a [Connect] gombra.



4 Válasszon ki egy nyomtatni kívánt képet.



Képek szerkesztése

Nyomatás előtt az alábbi képszerkesztési lehetőségek állnak rendelkezésre.

	Szöveg vagy matrica hozzáadása a képekhez.
	Képek kivágása vagy elforgatása.
	Szűrőt alkalmaz a képeken.
	Beállíthatja a képek fényerejét.

5 Érintse meg a -t, vagy húzza felfelé az ujját a képernyőn.

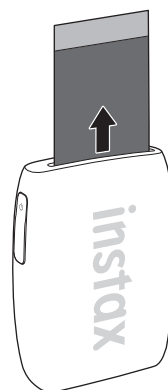
A nyomtató megkezdja a nyomtatást.

Kiválaszthatja a képsorozat átvitele során nyomtatni kívánt példányszámot is.



6 Miután a nyomtató kiadta a filmet (abbamarad a hang), a film szélét tartva vegye azt ki a nyomtatóból.

Ellenőrizheti az alkalmazásban a még fennmaradt nyomatok számát.

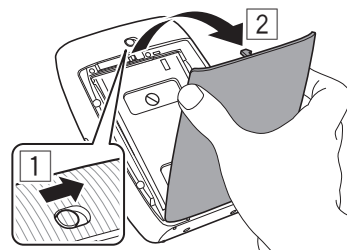


Az „INSTAX MINI” filmkazetta eltávolítása

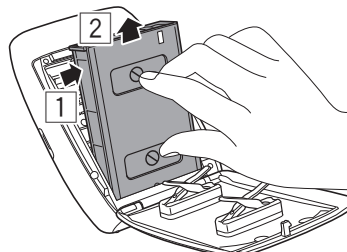
Figyelem:

Ne nyissa ki a filmrekesz ajtaját, amíg el nem használta a filmet; ellenkező esetben a hátralévő film fényt kap és fehér színűvé válik, és a film a továbbiakban nem használható.

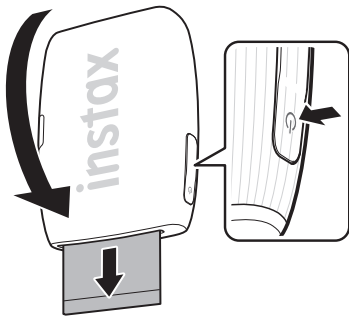
1 Csúsztassa el és tartsa a filmrekesz ajtajának zárját a helyén, majd nyissa ki a filmrekesz ajtaját.



2 Fogja meg a filmkazettán lévő téglalap alakú lyukakat, és távolítsa el az üres filmkazettát.



Kép újryomtatása



Közvetlenül a nyomtató kikapcsolása előtt nyomtatott képet újra kinyomtathatja.

Fordítsa át a nyomtatót a filmkiadó nyílással lefelé, majd nyomja meg a bekapcsoló gombot.

Megjegyzés

Az újryomtatás funkció a nyomtató kikapcsolásáig emlékszik az utoljára kinyomtattott képre. Ekkor ez az információ törlődik.

Az alkalmazás vezérlése a nyomtató tájolásával és a bekapcsoló gombbal

Amennyiben a nyomtató csatlakozik az okostelefonján vagy tabletjén használt alkalmazáshoz, a nyomtató billentésével vezérelheti az alkalmazást.

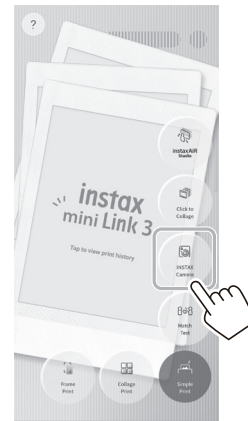
Részleteket lásd a MINI LINK alkalmazás GYIK részében.

Megjegyzés

Mindenképpen kapcsolja be a MINI LINK alkalmazás [Alkalmazásműveletek engedélyezése] funkcióját. Kikapcsolt állapotban nem használható a funkció.

Nagyítás/kicsinyítés és zárkioldás vezérlése az alkalmazás „INSTAX Camera” módjával

Az [INSTAX Camera] pontra koppintva lépjen INSTAX fényképezőgép módba.



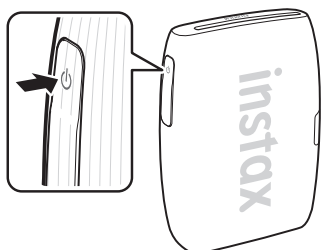
Döntse előre a nyomtatót a nagyításhoz.



Döntse hátrafelé a nyomtatót a kicsinyítéshez.



Fényképezéshez nyomja meg a bekapcsoló gombot.



INSTAX AIR STUDIO/Kattintson kollázs készítéséhez

instaxAIR Studio

Díszítheti a helyet a kedvenc AR hatásaival, és bármikor, bárhol élvezheti a fényképezést.

Kattintson kollázs készítéséhez:

Könnyedén készíthet kollázs fényképeket folyamatos sorozatfelvételekből.

További részletekért, olvassa be ezt.



Fontos megjegyzés az INSTAX AIR STUDIO-val kapcsolatban

Az INSTAX AIR STUDIO nem teljesen kompatibilis egyes okostelefon-modellekkel, és elképzelhető, hogy a főtéma érzékelésekor korlátozásokkal rendelkezik.

A következő okostelefonok kompatibilisek az INSTAX AIR STUDIO készülékkel:

iOS

iPhone 15 Pro/iPhone 15/iPhone 14 Pro/iPhone 14/
iPhone 13 Pro Max/iPhone 13/iPhone SE (3. generációs)

Android OS

Google Pixel 8 Pro/Google Pixel 8/Google Pixel 7 Pro/
Google Pixel 7/Galaxy S23/Galaxy A52 5G

Olvassa be a kompatibilis okostelefon-modellek legfrissebb, teljes listájának és az észlelési korlátozások részleteinek megtekintéséhez:



https://instax.com/mini_link_3/airstudio/

Műszaki adatok

Rögzítési módszer	Háromszínű expozíció OLED-del
Használt film	FUJIFILM INSTAX MINI instant film (külön kapható)
Képméret	62 mm × 46 mm
Expozíció képpontok száma	800 × 600 képpont
Expozíció felbontás	12,5 pont/mm (318 dpi, 80 µm pontsűrűség)
Expozíció színátmenet	256 színű RGB színátmenet
Interfész	Bluetooth verzió 5,1
Nyomtatható képformátum	JPEG, PNG, HEIF, DNG
Nyomatási idő	Körülbelül 15 másodperc
Nyomatott képek lehetséges száma	Körülbelül 100 (teljes feltöltéstől; a nyomtatások száma a használat körülményeitől függ.)
Energiaellátás	Lítium-ion akkumulátor (beépített típus: nem kivehető)
Töltési idő	Körülbelül 1,5–2,0 óra (a töltés időtartama alatt fennálló környezeti hőmérséklettől függően)
Energiafogyasztás	Energiafogyasztás Nyomatáskor: Kb. 3 W Kikapcsolva: Kb. 0,0 W (0,6 mW)
Automatikus kikapcsolási funkció	5 perc / Ki * Az automatikus kikapcsolási funkció kikapcsolása növeli a termék energiafogyasztását.
Működési környezet	Hőmérséklet: +5 °C és +40 °C között Páratartalom: 20% - 80% (nincs lecsapódás)
Méret	90,0 mm × 37,3 mm × 125,0 mm (a kiálló részek nélkül)
Súly	210 g (filmkazetta nélkül)
Mellékelt tartozék	C típusú USB-kábel (FZ00013220, hossza: 30 cm)

*A fenti műszaki adatok változhatnak a teljesítmény javítása érdekében.

Hibaelhárítás

Kérjük, ellenőrizze a következő elemeket, mielőtt egy problémát meghibásodásnak tekintene. Ha a probléma az intézkedések ellenére továbbra is fennáll, vegye fel a kapcsolatot a FUJIFILM Ön országában található szervizközpontjával, ahol intézkednek a javításról, vagy látogassa meg az alábbi weboldalt:

FUJIFILM weboldal: <https://www.fujifilm.com/>

Ha a következő probléma merül fel...

Probléma	Lehetséges okok és megoldások
Nem tudom bekapcsolni a nyomtatót.	<ul style="list-style-type: none"> Az akkumulátor nincs feltöltve. Kérjük, tölts fel a nyomtatót. Nem nyomta elég ideig a bekapcsoló gombot. Nyomja meg, és tartsa lenyomva a bekapcsoló gombot körülbelül 1 másodpercig.
Az akkumulátor gyorsan lemerül.	Ha a nyomtatót nagyon hideg környezetben használja, az akkumulátor gyorsan lemerül. Tartsa a nyomtatót melegen a nyomtatás megkezdése előtt.
A nyomtató használat közben leáll.	Lehet, hogy az akkumulátor töltöttségi szintje alacsony. Kérjük, tölts fel a nyomtatót.
A töltés nem indul el.	Győződjön meg arról, hogy az USB hálózati adapter csatlakozója megfelelően csatlakozik-e hálózati aljzatba.
A nyomtató töltése túl sokáig tart.	Alacsony hőmérsékleten a töltés több időt vehet igénybe.
A töltés megszakad a töltés során.	Az akkumulátor töltését +5 °C és +40 °C közötti hőmérséklet-tartományban végezze. Ha ezen a tartományon belül nem tudja feltölteni az nyomtatót, forduljon FUJIFILM kereskedőjéhez vagy a vevőszolgálatunkhoz.
A nyomtató nem működik megfelelően.	<ul style="list-style-type: none"> Előfordulhat, hogy ideiglenes meghibásodás történt. Nyomja meg a visszaállítás gombot. Ha a nyomtató még mindig nem működik megfelelően, kérjük, forduljon a szervizközpontunkhoz, ahol elvégzik a javítást. Az akkumulátor nincs feltöltve. Kérjük, tölts fel a nyomtatót.
A filmkazetta nem töltődik be, vagy nem tölthető be megfelelően.	<ul style="list-style-type: none"> Kérjük, használjon FUJIFILM INSTAX MINI instant filmet (más típusú film nem használható). Igazítsa a filmkazetta sárga jelzését a nyomtatóházon lévő sárga illeszkedés jelöléshez, majd az egymáshoz igazítást követően helyezze be a filmet a nyomtatóba.

Probléma	Lehetséges okok és megoldások
A készülék nem adja ki a filmet.	<ul style="list-style-type: none"> • Ütközés, például rázkódás vagy leejtés miatt a film elmozdulhat. Kérjük, helyezzen be új filmkazettát. • Ha a film elakadt, kapcsolja ki a nyomtatót, majd kapcsolja be újra. Ha a probléma továbbra is fennáll, távolítsa el az elakadt filmet, és helyezzen be egy új filmkazettát.
Az elkészült nyomatok némelyike vagy mindegyike fehér.	Ne nyissa ki a filmrekesz ajtaját, amíg az összes filmet el nem használta. Ha kinyitja a filmrekesz ajtaját, amikor még nem használta el teljesen a filmet, a film fényt kap és fehér színűvé válik.
A nyomtatás egyetlen.	<ul style="list-style-type: none"> • Ne rázza, ne hajlítsa meg vagy hajtsa össze a nyomtatot közvetlenül nyomtatás után. • Ne takarja vagy zárja el a filmkiadó nyílást.
Nem tudom újra kinyomtatni a képeket.	A nyomtató kikapcsolásakor a legutolsó tárolt kép, melyet utoljára kinyomtatott, törlődik.
A nyomtató megdöntéséhez használt funkció nem működik.	Ellenőrizze, hogy bekapcsolta-e a MINI LINK alkalmazásban az [Alkalmazásműveletek engedélyezése] funkciót.

FONTOS BIZTONSÁGI MEGJEGYZÉS

A terméket úgy terveztük, hogy biztosítsuk a felhasználó biztonságát, ha rendeltetésszerűen, a mellékelt Használati útmutatónak és utasításoknak megfelelően használja. Fontos, hogy a terméket és az „INSTAX MINI” filmet is rendeltetésszerűen használják, és a felvételeket csak az itt, illetve az „INSTAX MINI” filmhez mellékelt utasításokban leírtak szerint nyomtassák. A jövőbeni használat céljából tartsa a Használati útmutatót biztonságos, könnyen elérhető helyen.

⚠ VIGYÁZAT!

Ez a szimbólum olyan veszélyt jelez, amely sérüléshez vagy halálhoz vezethet. Kövesse az utasításokat.

⚠ VIGYÁZAT!

⚠ Ha az alábbi esetek valamelyike előfordul, azonnal húzza ki a C típusú USB-kábelt, kapcsolja ki a nyomtatót, és függesse fel a használatát:

– A nyomtató felmelegszik, füstöt bocsát ki, égett szag van, vagy rendellenesen működik.

– A nyomtató vízbe esik, vagy idegen anyagok kerülnek a nyomtatóba.

⚠ Ez a készülék beépített akkumulátorral rendelkezik. Ne tegye ki hő hatásának, ne dobja tűzbe, ne ejtse le vagy tegye ki ütésnek. Ellenkező esetben a nyomtató felrobbanhat.

⚠ VIGYÁZAT!

⚠ Soha ne próbálja meg szétszedni a terméket. Ellenkező esetben sérülést szenvedhet.

⚠ Ha a nyomtató nem működik megfelelően, a sérülés elkerülése érdekében ne próbálja meg saját maga megjavítani.

⚠ Ha a termék leesik vagy megsérül úgy, hogy kilátszik a belseje, ne érintse meg. Vegye fel a kapcsolatot a FUJIFILM kereskedővel.

⚠ Ne érintse meg a hátsó fedél mögött található belső alkatrészeket. Ez sérülést okozhat.

⚠ Ne engedje, hogy a termék vizes legyen, illetve ne nyúljon hozzá vizes kézzel. Ez ugyanis elektromos áramütéshez vezethet.

⚠ Azonnal húzza ki az C típusú USB-kábelt, ha az akkumulátor teljesen fel van töltve.

⚠ Tartsa kisgyermektől távol. Ez a termék sérülést okozhat a gyermek kezében.

⚠ Ne fedje le vagy csomagolja ruhaneműbe vagy takaróba a nyomtatót vagy a hálózati adaptert. Ez hő felgyülemelését és a burkolat eldeformálódását vagy tüzet okozhat.

CE A „CE” jel tanúsítja, hogy a termék megfelel az EU (Európai Unió) követelményeinek a biztonság, egészségügy, környezetvédelem és fogyasztóvédelem tekintetében. (A „CE” a Conformité Européenne rövidítése.)

Ezzel a FUJIFILM kijelenti, hogy az „FI033W” típusú rádióberendezések megfelelnek a 2014/53/EU irányelvnek. További információért látogasson el az alábbi weboldalra: https://instax.com/mini_link_3/en/spec/

A nyomtató alapvető kezelése

■ A nyomtató és az akkumulátor kezelése

- VIGYÁZAT - Óvja a túlzott hőhatástól, például napsütéstől, tűztől vagy hasonlótól. Ez robbanást vagy gyúlékony folyadék vagy gáz szivárgását okozhatja használat, tárolás, szállítás vagy ártalmatlanítás közben.
- VIGYÁZAT - Az akkumulátort ne dobja tűzbe vagy forró kemencébe. Ne próbálja mechanikusan összenyomni vagy elvágni az akkumulátort. Ez robbanást okozhat.
- VIGYÁZAT - Óvja rendkívül alacsony légnyomástól nagy tengerszint feletti magasságon, mert az robbanást vagy gyúlékony folyadék vagy gáz szivárgását okozhatja.

■ Nyomtató kezelése

1. Ne nyissa ki a filmrekesz ajtaját, amíg az összes filmfelvételt fel nem használta, ellenkező esetben a megmaradt filmet idő előtt fény éri és használhatatlanná teszi azt.
2. A nyomtató törékeny. Ne tegye ki víznek, homoknak vagy szemcsés anyagoknak.
3. A szennyeződés eltávolításához ne használjon oldószert, például hígítót vagy alkoholt.
4. A film károsodásának elkerülése érdekében tartsa tisztán a filmrekeszt és a nyomtató belsejét.
5. Ne hagyja a nyomtatót napos, vagy meleg helyen, például autóbelsejében. Ne hagyja a nyomtatót hosszabb ideig nyirkos helyen.
6. A rovarriasztó gázok, például a naftalin, befolyásolhatják a nyomtató és a nyomtatott képek minőségét. Ügyeljen arra, hogy a nyomtatót vagy a nyomtatott képeket biztonságos, száraz helyen tárolja.
7. A nyomtató üzemi környezeti hőmérséklete +5 °C – +40 °C lehet.
8. Nagyon ügyeljen arra, hogy a nyomtatott anyagok ne sértsék meg a szerzői jogot, a képekkel kapcsolatos jogokat, az adatvédelmi vagy más személyiségi jogokat, és ne legyenek közszemérem sértők. Azok a cselekmények, amelyek mások jogait sérítik, ellentétesek a jó erkölccsel, vagy zavaró hatásnak tekinthetők, törvény által büntetendők vagy jogilag egyéb módon támadhatók.
9. Ezt a nyomtatót otthoni/személyes használatra tervezték. Nem alkalmas kereskedelmi használatra.

■ Az akkumulátor töltése

- Az akkumulátor nem lett teljesen feltöltve a gyártás során. Kérjük, használat előtt teljesen töltsse fel az akkumulátort.
- Töltsse fel az akkumulátort a mellékelt C típusú USB-kábel segítségével. A töltési idő növekszik +10 °C alatti vagy +35 °C feletti környezeti hőmérséklet esetén.
- Ne próbálja meg feltölteni az akkumulátort +40 °C felett vagy +5 °C alatti hőmérsékleten, mert az akkumulátor nem töltődik fel.

■ Akkumulátor élettartama

Normál hőmérsékleteken az akkumulátor körülbelül 300-szor tölthető fel. Ha észrevehetően csökken az akkumulátor töltésmegtartási ideje, az azt jelzi, hogy az akkumulátor elérte hasznos élettartamának végét.

■ Az akkumulátor kezelésére vonatkozó óvintézkedés

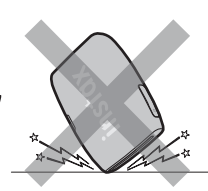
Az akkumulátor és a nyomtató burkolata hosszabb használat után átmelegedhet. Ez normális.

■ A nyomtató által megszerzett minősítési jelek, a filmrekesz belsejében találhatók.

■ Nyomtatásra vonatkozó óvintézkedések:



Ne rázza a nyomtatót nyomtatás közben.



Ne ejtse le a nyomtatót nyomtatás közben.



Nyomtatás közben ne takarja le a filmkiadó nyílást.

■ Az „INSTAX MINI” film és nyomtató kezelése

A film használatáról lásd a FUJIFILM INSTAX instant film „INSTAX MINI” használati útmutatóját. A biztonságos és rendeltetésszerű használat érdekében kövesse az útmutatásokat:

1. Tartsa a filmet hűvös helyen. Ne hagyja a filmet több óráig extrém magas hőmérsékletű helyen (pl. zárt autóban).
2. Ne lyukassza át, tépje vagy vágja az „INSTAX MINI” filmet. Ha megsérül a film, ne használja fel.
3. Ha behelyezett egy filmkazettát, a lehető leghamarabb használja fel a filmet.
4. Ha a filmet túl magas vagy alacsony hőmérsékletű helyen tárolta, nyomtatás előtt helyezze szobahőmérsékletű helyre.
5. A filmet használja fel a megadott lejárati ideje előtt.
6. Kerülje a reptéri csomagvizsgálatokat és más, erős röntgensugaraknak való kitétséget. A nem felhasznált filmen fátolhatás vagy egyéb hibák jelenhetnek meg. Javasoljuk, hogy a nyomtatót és/vagy a filmet kézipoggyászként szállítsa. (További információkért érdeklődjön az adott repülőtéren.)
7. Kerülje az erős fényt, és tartsa a nyomatokat hűvös és száraz helyen.
8. Ne szúrja vagy vágja el a filmet, mert kis mennyiségben maró hatású pasztát tartalmaz (magas lúgtartalom). Soha ne engedje, hogy a gyerekek vagy az állatok a szájukba vegyék a filmet. Arra is ügyeljen, hogy a paszta ne kerüljön a bőrére vagy a ruhájára.
9. Amennyiben a film belsejében található paszta mégis a bőrére vagy a ruhájára kerül, azonnal mossa le bő vízzel. Ha a paszta szembe vagy szájba kerül, azonnal mossa le az érintett területet bő vízzel, és forduljon orvoshoz. Ne feledje, hogy a film belsejében található lúg a kép nyomtatását követően körülbelül 10 percig marad aktív.

■ A film és a fényképnymatok kezelésére vonatkozó óvintézkedések

További részleteket a FUJIFILM „INSTAX MINI” instant film csomagolásán található útmutatóban és figyelmeztetésekből talál.



Információk az európai jogszabályok szerint:

Gyártó: FUJIFILM Corporation

7-3, Akasaka 9-Chome, Minato-ku, Tokió
Japán

Hivatalos képviselő Európában:

FUJIFILM Europe GmbH

Balcke-Duerr-Allee 6, 40882 Ratingen

Németország

EU importőr: FUJIFILM Europe B.V.

Oudenstaart 1, 5047 TK Tilburg

Hollandia

Egyesült Királyság-beli importőr: FUJIFILM UK Limited

Fujifilm House, Whitbread Way,

Bedford, Bedfordshire, MK42 0ZE

UK

Bluetooth® eszközök: Figyelmeztetések

FONTOS: Olvassa el a következő figyelmeztetéseket, mielőtt használná a termék beépített Bluetooth adóját.

■ Csak Bluetooth-hálózat részeként használható.

A FUJIFILM nem vállal felelősséget a jogosulatlan használatból eredő károkért. Ne használja olyan alkalmazásokban, amelyek nagyfokú megbízhatóságot igényelnek, például olyan orvostechnikai eszközökben vagy egyéb rendszerekben, amelyek közvetlenül vagy közvetve befolyásolhatják az emberi életet. Amikor a számítógépet és más olyan rendszereket használ, amelyek nagyobb megbízhatóságot igényelnek, mint a Bluetooth hálózatok, ügyeljen arra, hogy minden szükséges óvintézkedést megtegyen a biztonság és a meghibásodás megakadályozása érdekében.

■ Csak abban az országban használja, amelyikben az eszközt vásárolta.

Ez a készülék megfelel az abban az országban érvényes Bluetooth-eszközöket szabályozó előírásoknak, amelyben megvásárolták. A készülék használatakor tartsa be a helyre vonatkozó összes előírást. A FUJIFILM nem vállal felelősséget a más joghatóságokból eredő problémák miatt.

■ A vezeték nélküli adatokat (képeket) harmadik felek elfoghatják.

A vezeték nélküli hálózatokon keresztül továbbított adatok biztonsága nem garantált.

■ Ne használja a készüléket olyan helyeken, ahol mágneses mező, statikus elektromosság vagy rádió interferencia van.

Ne használja az adóegységet a mikrohullámú sütők közelében, vagy olyan helyeken, ahol mágneses mezők, statikus elektromosság vagy rádió interferencia van, amelyek megakadályozhatják a vezeték nélküli jelek vételét. Kölcsönös interferencia akkor jelentkezhet, ha az adó a 2,4 GHz-es sávban működő többi vezeték nélküli eszköz közelében van.

■ A Bluetooth adó 2,400 GHz – 2,4835 GHz közötti sávban működik. A rádiófrekvencia maximális teljesítménye 9,10 mW.

■ Ez a készülék ugyanazon a frekvencián működik, mint a kereskedelmi, oktatási, orvosi eszközök és a vezeték nélküli adók.

A frekvencia ugyanolyan frekvencián működik, mint az engedélyezett adók és a rádiófrekvenciás azonosítással működő nyomkövető rendszerekhez használt különleges, nem engedélyezett kifizetésű adók az összeszerelési vonalakhoz és más hasonló alkalmazásokhoz.

■ A fenti készülékekkel való interferencia elkerülése érdekében tartsa be a következő óvintézkedéseket.

Győződjön meg róla, hogy a rádiófrekvenciás azonosítás adója nem működik az eszköz használata előtt. Ha észleli, hogy ez a készülék alacsony feszültségű rádiófrekvenciás azonosítással működő nyomkövető rendszerekben okoz interferenciát, vegye fel a kapcsolatot a FUJIFILM képviselőjével.

■ A következők törvény által büntethetők:

- A készülék szétszerelése vagy módosítása.
- Az eszköz tanúsító címkéinek eltávolítása.

■ Védjegy információk

A Bluetooth® szövegjelölés és logók a Bluetooth SIG, Inc. tulajdonában álló bejegyzett védjegyek, és az ilyen védjegyek FUJIFILM általi használata engedély alapján történik.

A termékkel kapcsolatos bármely kérdésével kérjük, keresse fel a FUJIFILM egyik hivatalos kereskedőjét, vagy látogasson el az alábbi weboldalra:

<https://www.fujifilm.com/>

FUJIFILM

FUJIFILM Corporation

7-3, AKASAKA 9-CHOME, MINATO-KU, TOKYO 107-0052, JAPAN